

项目编号	项目 2	项目名称	原蔡伟民城北地块
项目座落	马坝镇		
拟规划用途	商住用地	项目面积（公顷）	5.0501

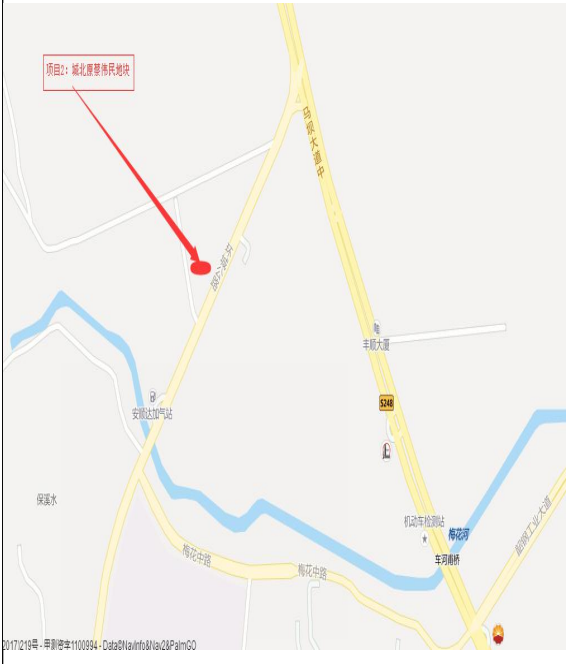
宗地影像图

项目 2：原蔡伟民城北地块



宗地位置

实地相片



项目编号	项目 3	项目名称	马坝镇演山某地块
项目座落	马坝镇转溪		
拟规划用途	工业用地	项目面积（公顷）	3.7867

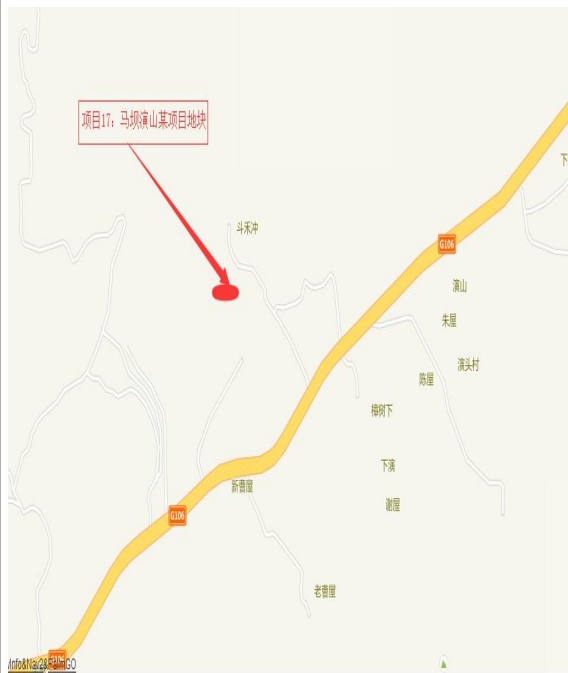
宗地影像图

项目 3：马坝镇演山某地块



宗地位置

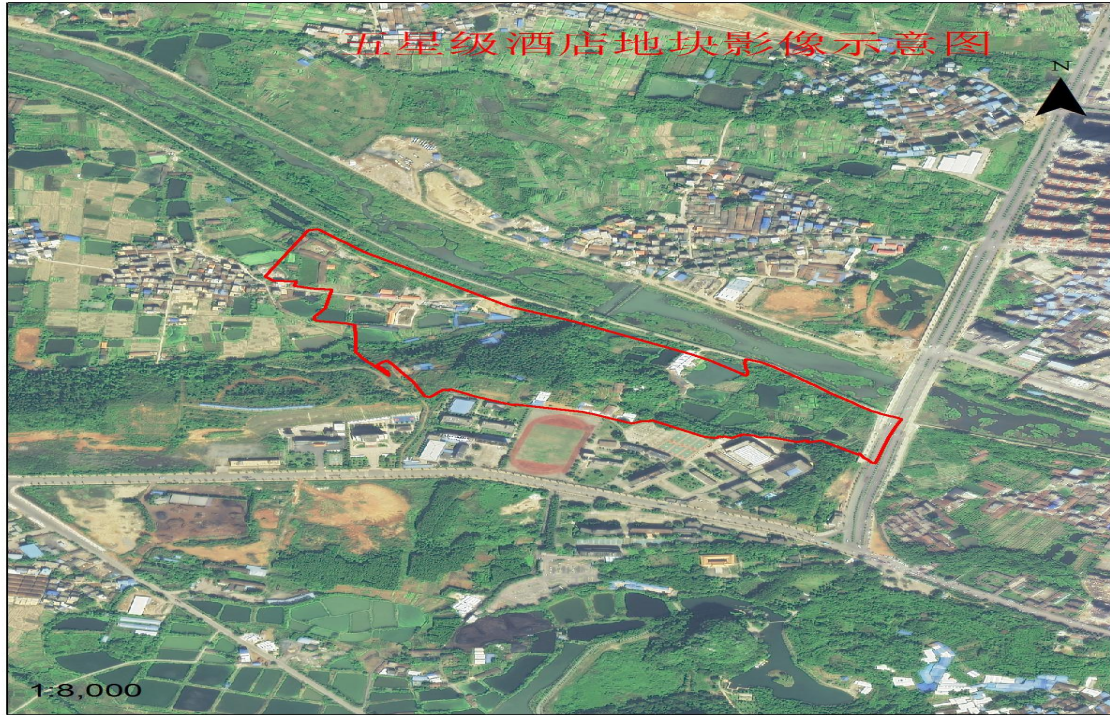
实地相片



项目编号	项目 4	项目名称	五星级酒店地块
项目座落	马坝镇鸭子嘴		
拟规划用途	商服用地	项目面积（公顷）	8.0

宗地影像图

项目 4：五星级酒店地块



宗地示意图

实地相片



项目编号	项目 5	项目名称	曲江区马坝大道南某地块
项目座落	马坝镇马坝大道南		
拟规划用途	住宅用地	项目面积（公顷）	16.6333

宗地影像图

项目 5：曲江区马坝大道南某地块



宗地示意图

实地相片



项目编号	项目 6	项目名称	马坝镇下门村地块
项目座落	马坝镇城南		
拟规划用途	商业、住宅用地	项目面积（公顷）	10.0

宗地影像图

项目 6：马坝镇下门村地块



宗地示意图

实地相片



项目编号	项目 7	项目名称	曲江区城北原刘粤湘、梁柏兴地块
项目座落	马坝镇城北		
拟规划用途	商业、住宅用地	项目面积（公顷）	2.316

宗地影像

项目 7：曲江区城北原刘粤湘、梁柏兴地块



宗地示意图



实地相片



项目编号	项目 8	项目名称	上何村三旧改造项目地块
项目座落	马坝镇		
拟规划用途	住宅用地	项目面积（公顷）	4.1867

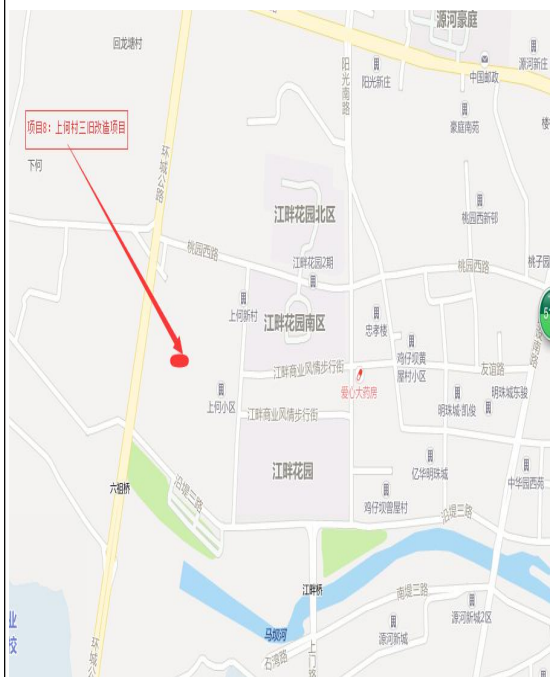
宗地影像图

项目 8：上何村三旧改造项目地块



宗地示意图

实地相片



项目编号	项目 9	项目名称	大塘镇塘口村委106国道旁某地块
项目座落	大塘镇塘口村委		
拟规划用途	商服用地	项目面积（公顷）	2.2847

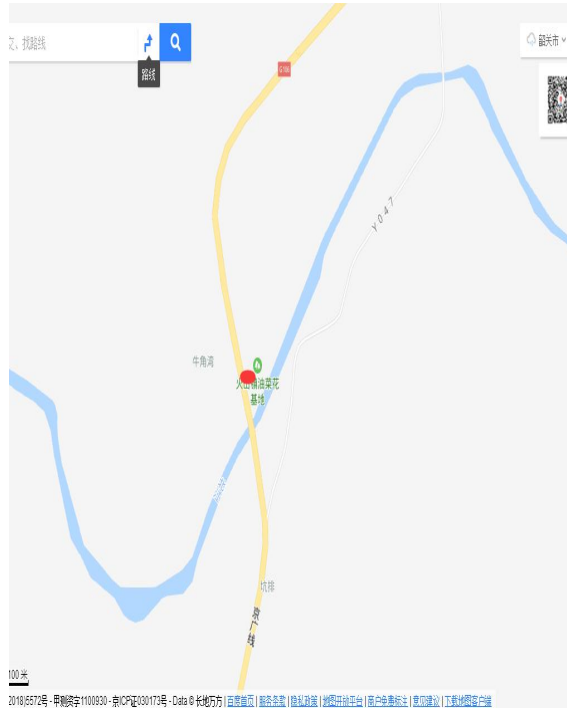
宗地影像

项目 9：大塘镇塘口村委 106 国道旁地块



宗地示意图

实地相片



项目编号	项目 10	项目名称	枫湾镇大笋村委某地块
项目座落	枫湾镇大笋村委会		
拟规划用途	商服用地	项目面积（公顷）	0.7813

宗地影像图

项目 10：枫湾镇大笋村委某地块



宗地示意图

实地相片

