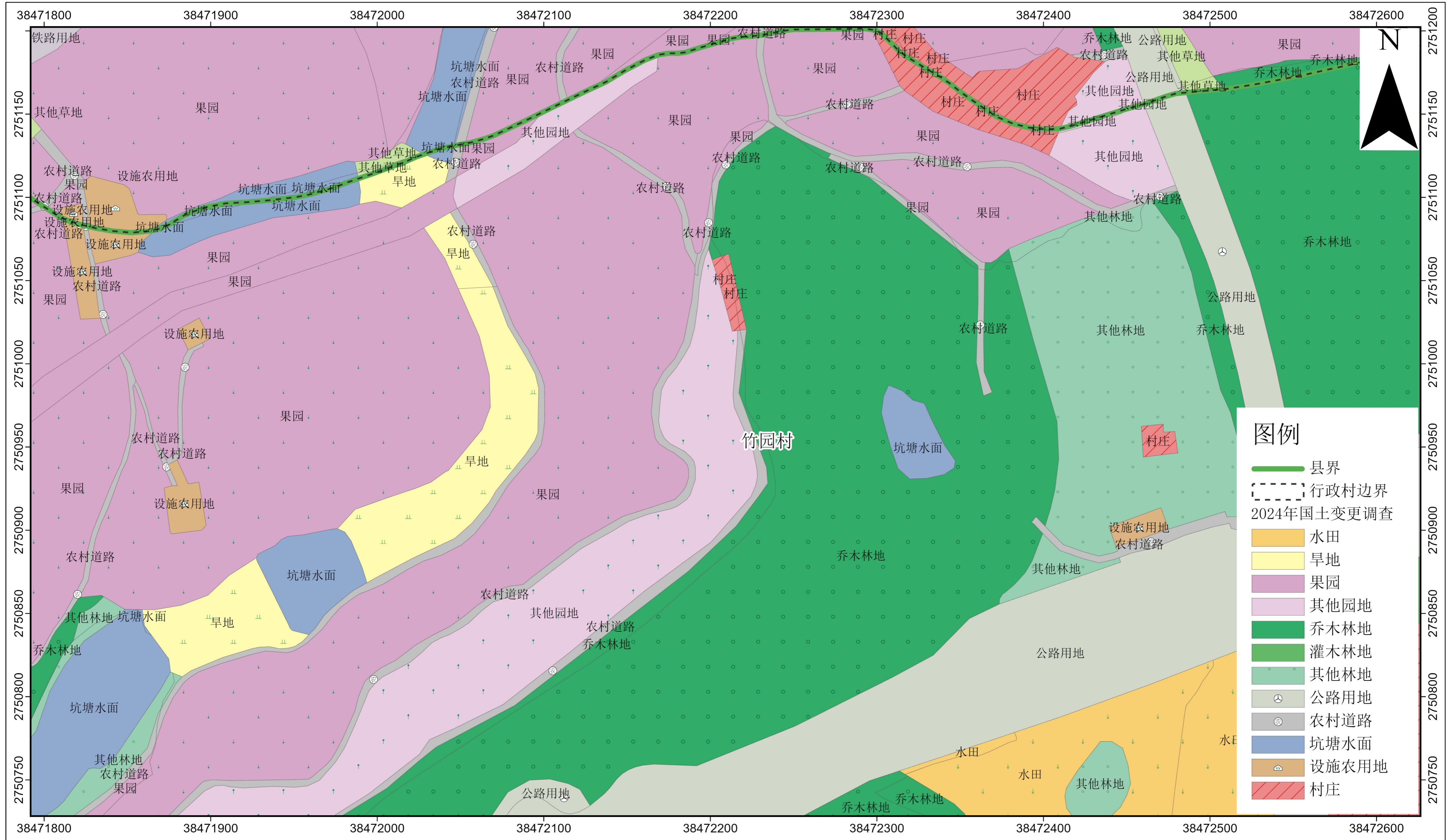


# 韶关市曲江区建设用地周转规模使用方案

(曲江樱花园项目)

使用地块土地利用现状图



2000国家大地坐标系  
1985国家高程基准

0 45 90 180 米

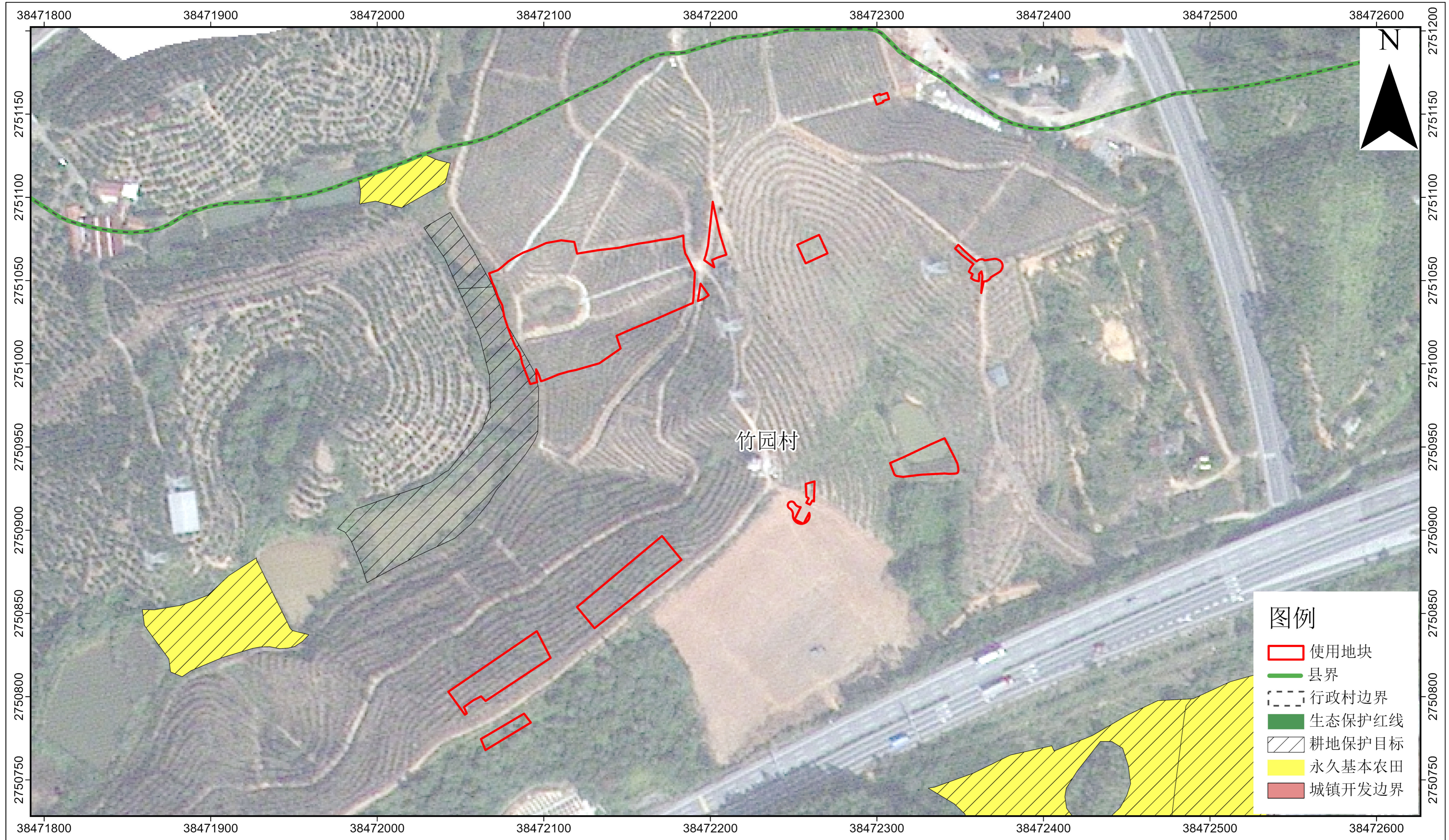
1:1500

组织编制单位: 韶关市曲江区自然资源局  
编制日期: 2026年4月

# 韶关市曲江区建设用地周转规模使用方案

(曲江樱花园项目)

使用地块“三区三线”划定图



2000国家大地坐标系  
1985国家高程基准

0 45 90 180米

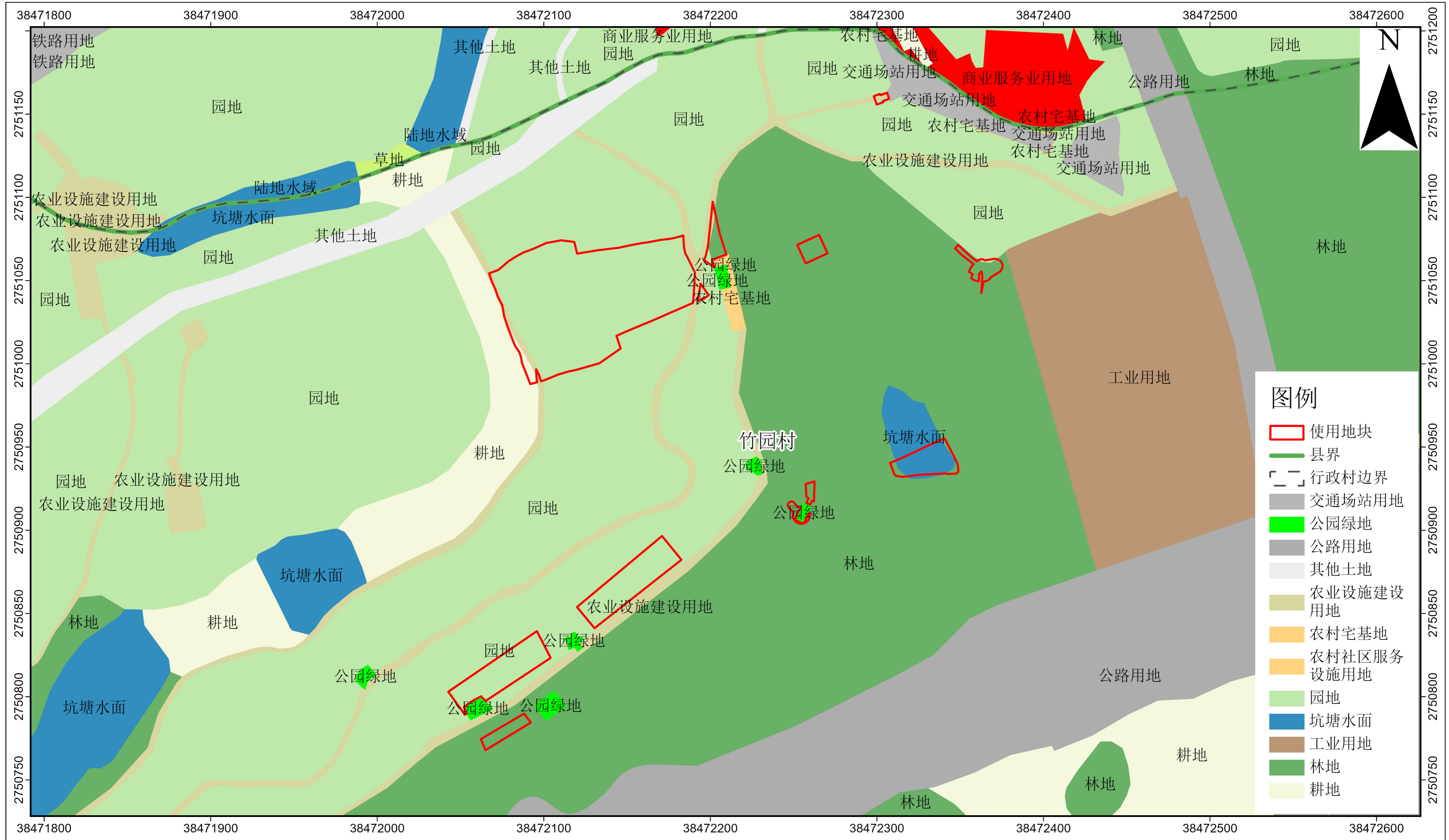
1:1500

组织编制单位：韶关市曲江区自然资源局  
编制日期：2026年4月

# 韶关市曲江区建设用地周转规模使用方案

(曲江樱花园项目)

使用前地块土地使用规划局部图



2000国家大地坐标系  
1985国家高程基准

0 45 90 180 米

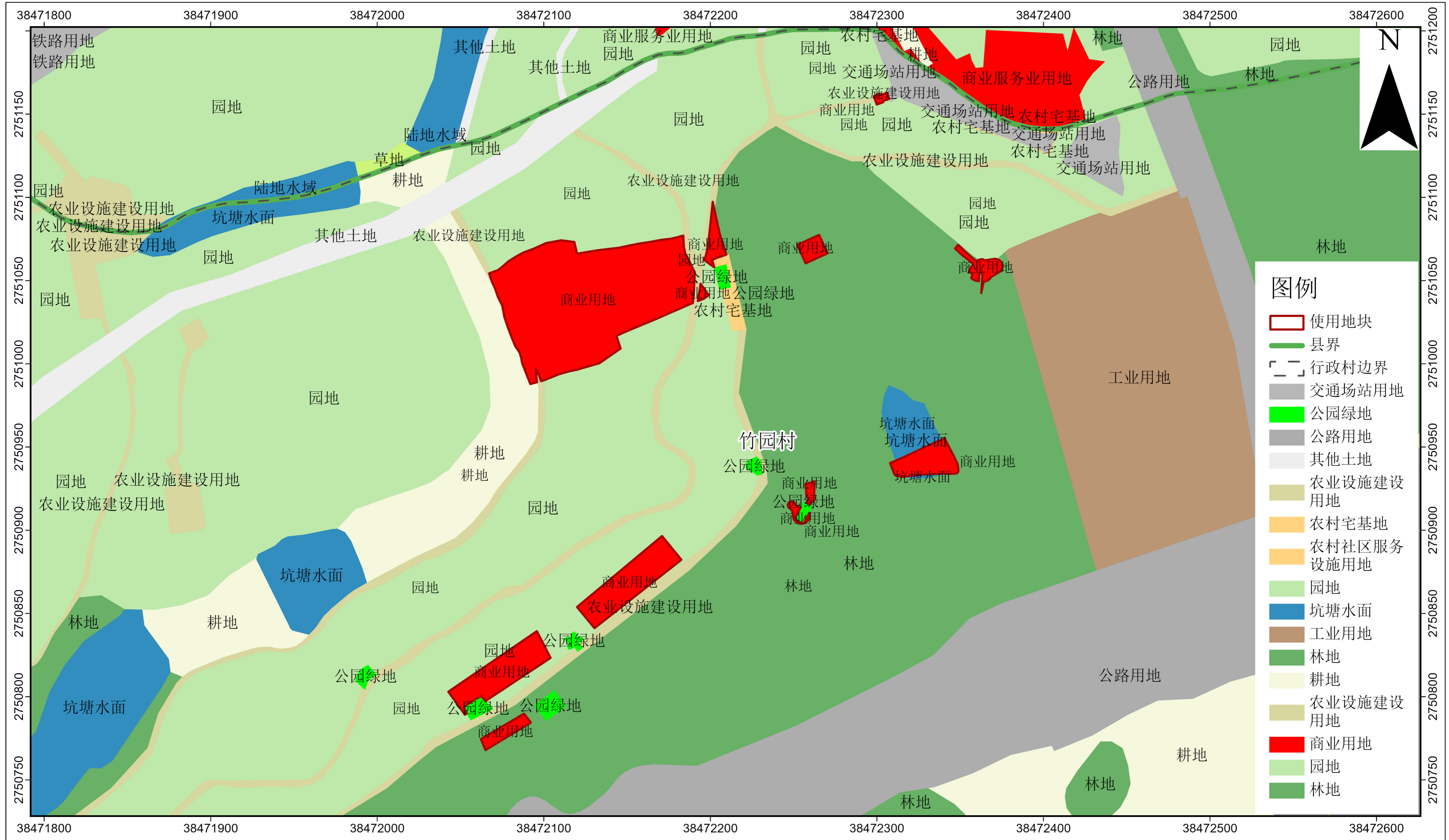
1:1500

组织编制单位：韶关市曲江区自然资源局  
编制日期：2026年4月

# 韶关市曲江区建设用地周转规模使用方案

(曲江樱花园项目)

使用后地块土地使用规划局部图



2000国家大地坐标系  
1985国家高程基准

0 45 90 180 米

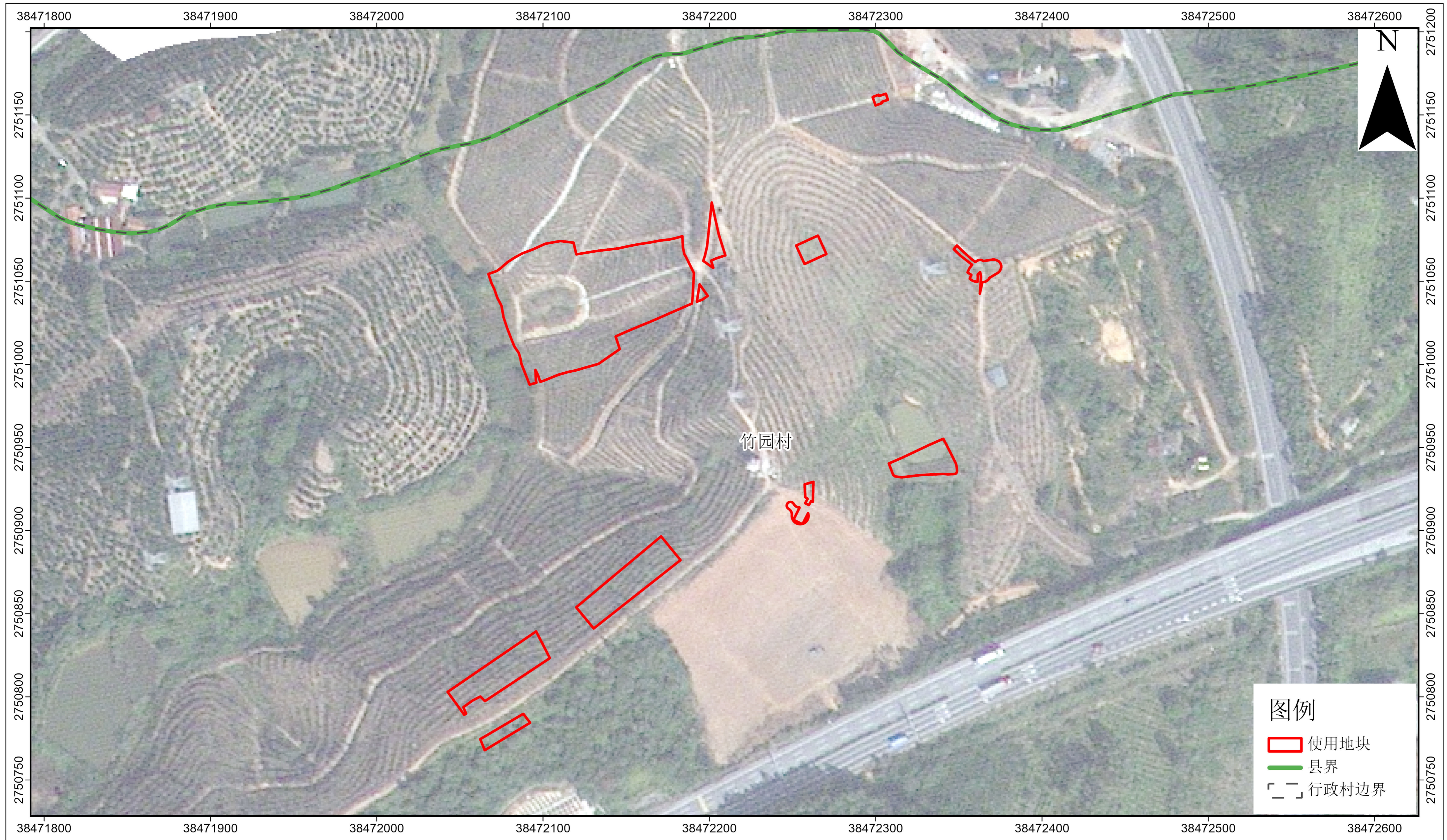
1:1500

组织编制单位: 韶关市曲江区自然资源局  
编制日期: 2026年4月

# 韶关市曲江区建设用地周转规模使用方案

(曲江樱花园项目)

使用地块最新卫星影像图



图例

- 使用地块
- 县界
- 行政村边界

# 韶关市曲江区建设用地周转规模使用方案

(曲江樱花园项目)

使用地块照片

