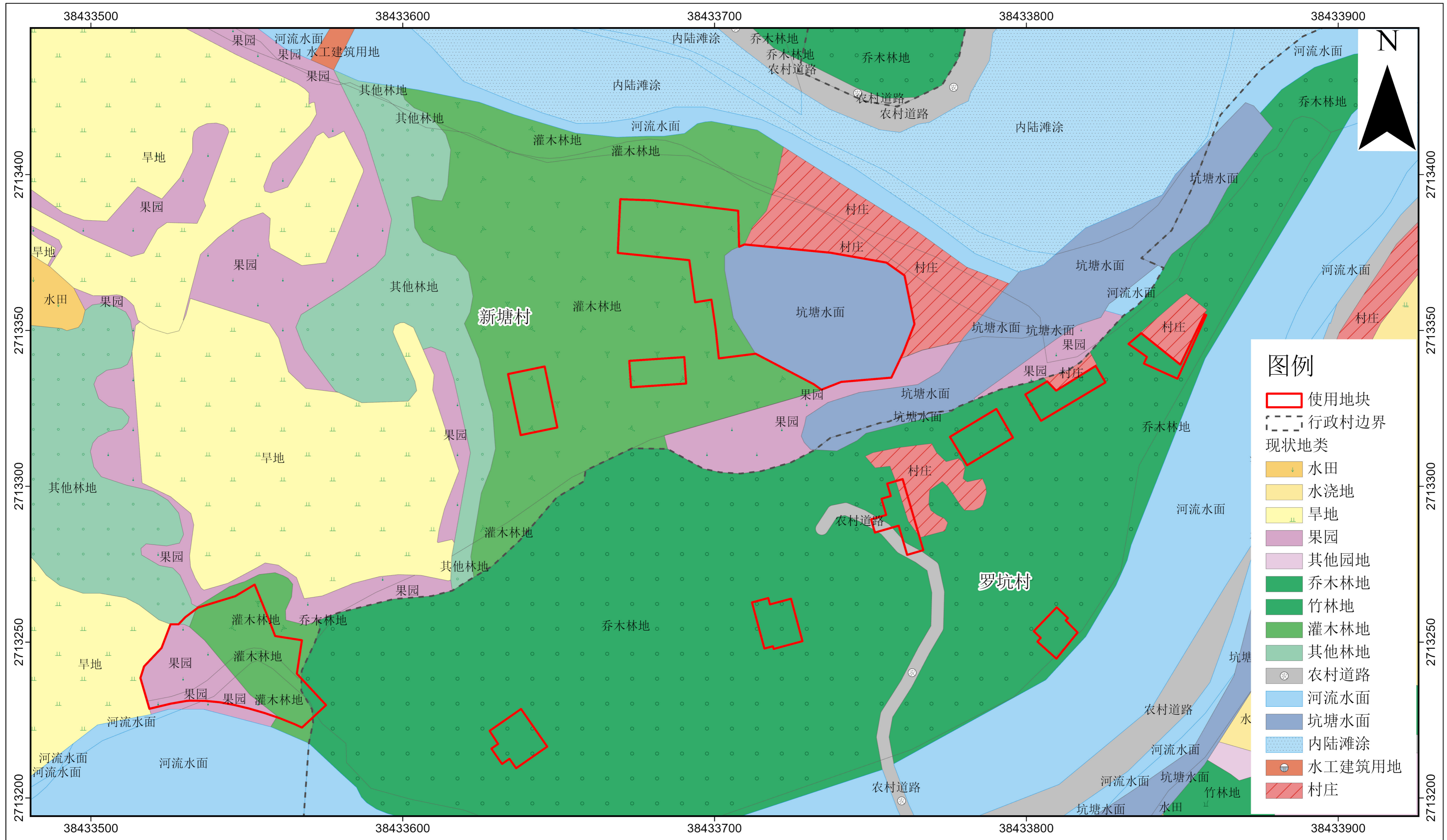


韶关市曲江區建設用地周轉規模使用方案

(韶關市曲江區羅坑鎮依雲伴山水生態康養項目)

使用地塊土地利用現狀圖



2000国家大地坐标系
1985国家高程基准



组织编制单位: 韶關市曲江區自然資源局
编制日期: 2026年1月

韶关市曲江区建设用地周转规模使用方案

(韶关市曲江区罗坑镇依云伴山水生态康养项目)

使用地块“三区三线”划定图



韶关市曲江区建设用地周转规模使用方案

(韶关市曲江区罗坑镇依云伴山水生态康养项目)

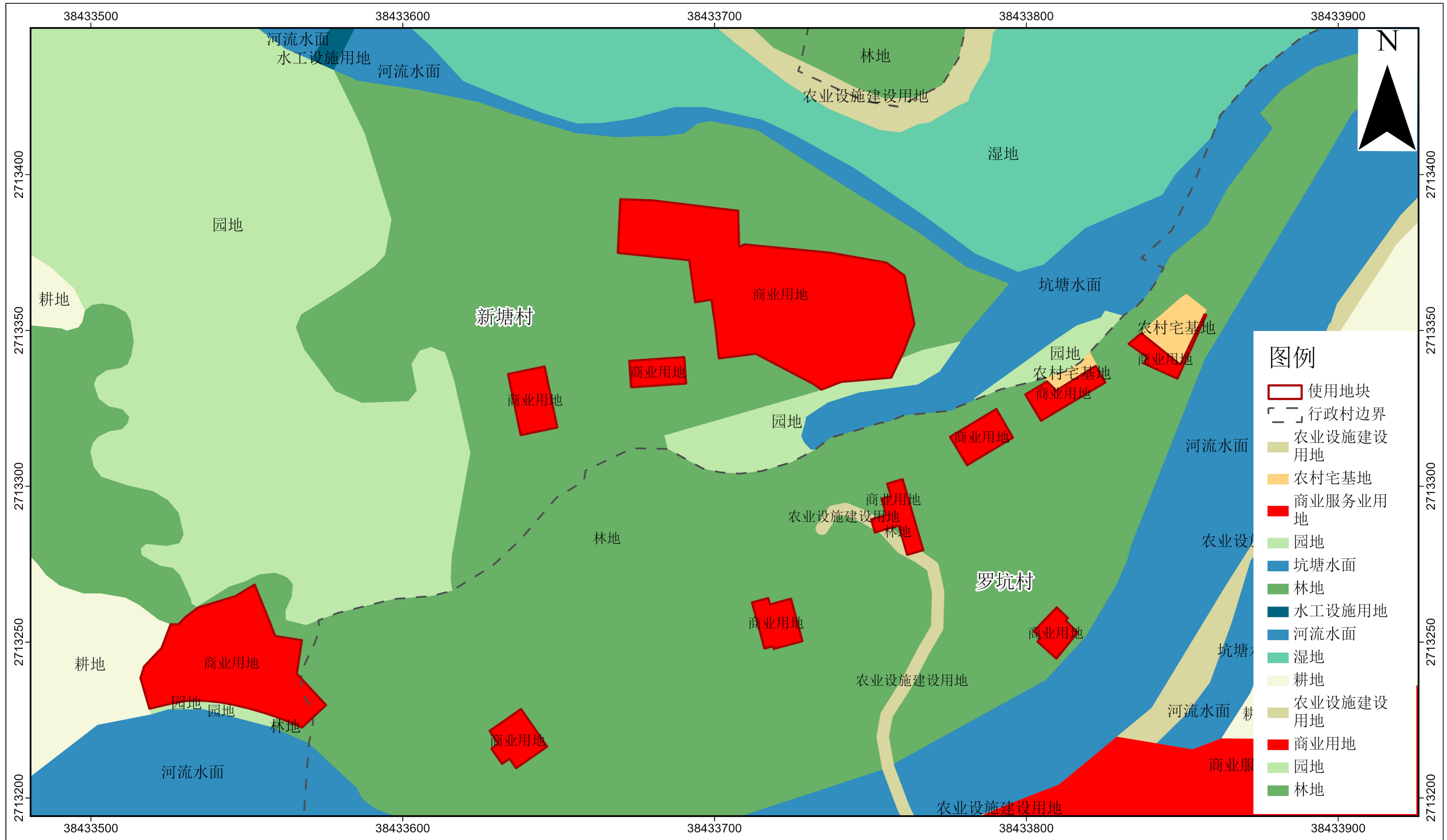
使用前地块土地使用规划局部图



韶关市曲江区建设用地周转规模使用方案

(韶关市曲江区罗坑镇依云伴山水生态康养项目)

使用后地块土地使用规划局部图



韶关市曲江区建设用地周转规模使用方案

(韶关市曲江区罗坑镇依云伴山水生态康养项目)

使用地块最新卫星影像图



图例
使用地块
行政村边界

2000国家大地坐标系
1985国家高程基准

0 25 50 100米
1:800

组织编制单位: 韶关市曲江区自然资源局
编制日期: 2026年1月

韶关市曲江区建设用地周转规模使用方案

(韶关市曲江区罗坑镇依云伴山水生态康养项目)

使用地块照片

