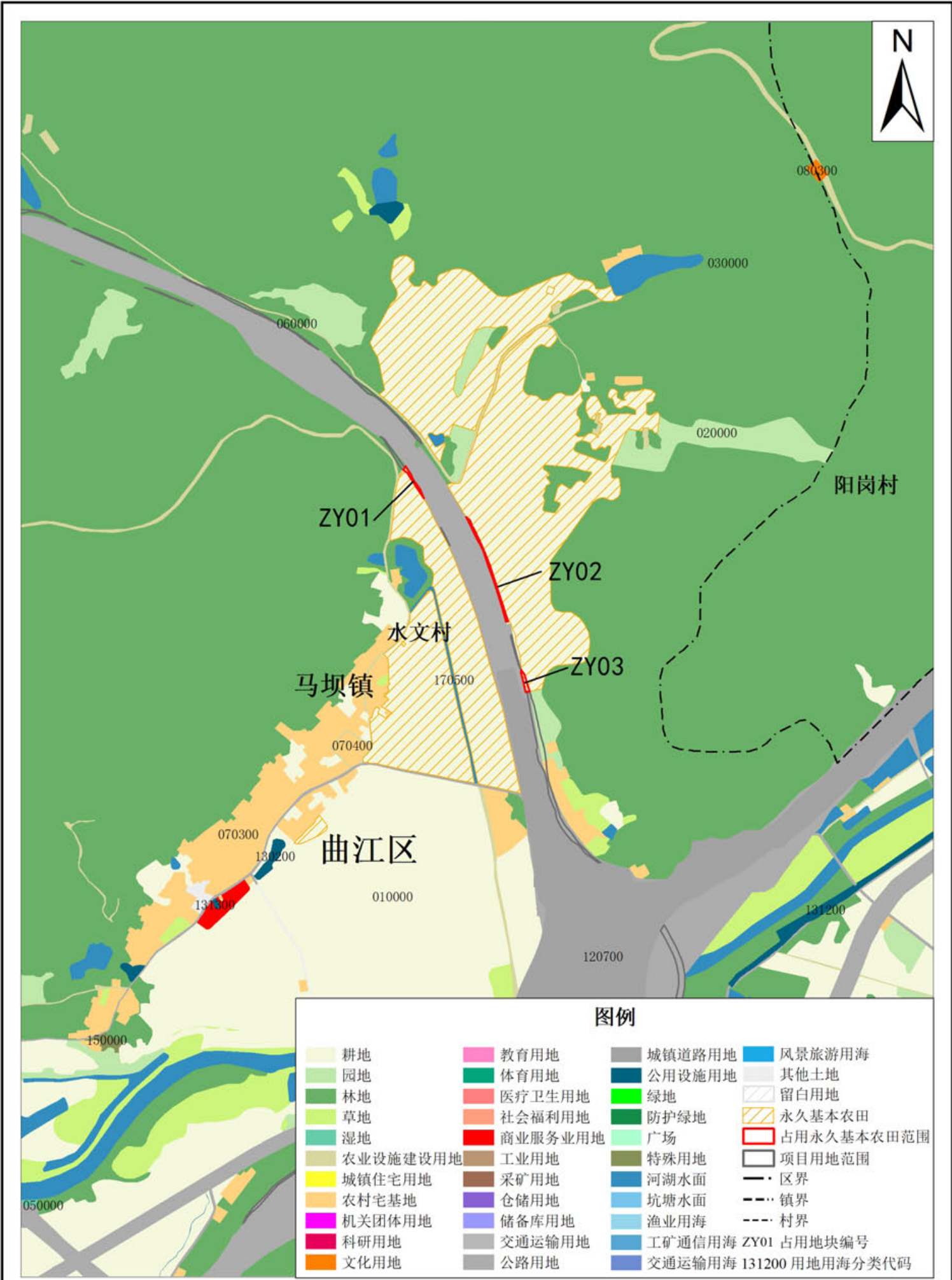
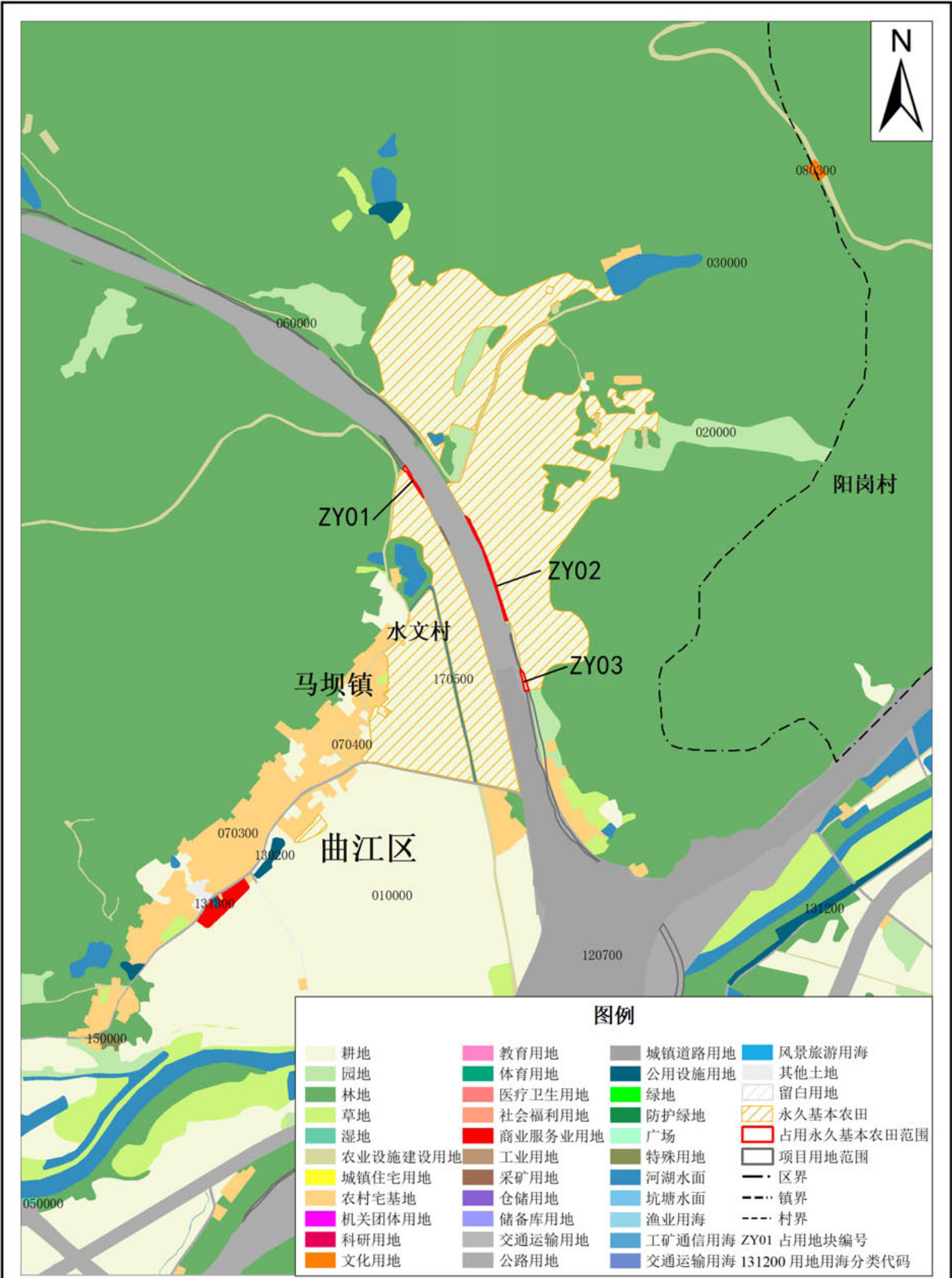


曲江区占用永久基本农田国土空间总体规划图（调整前）（局部一）

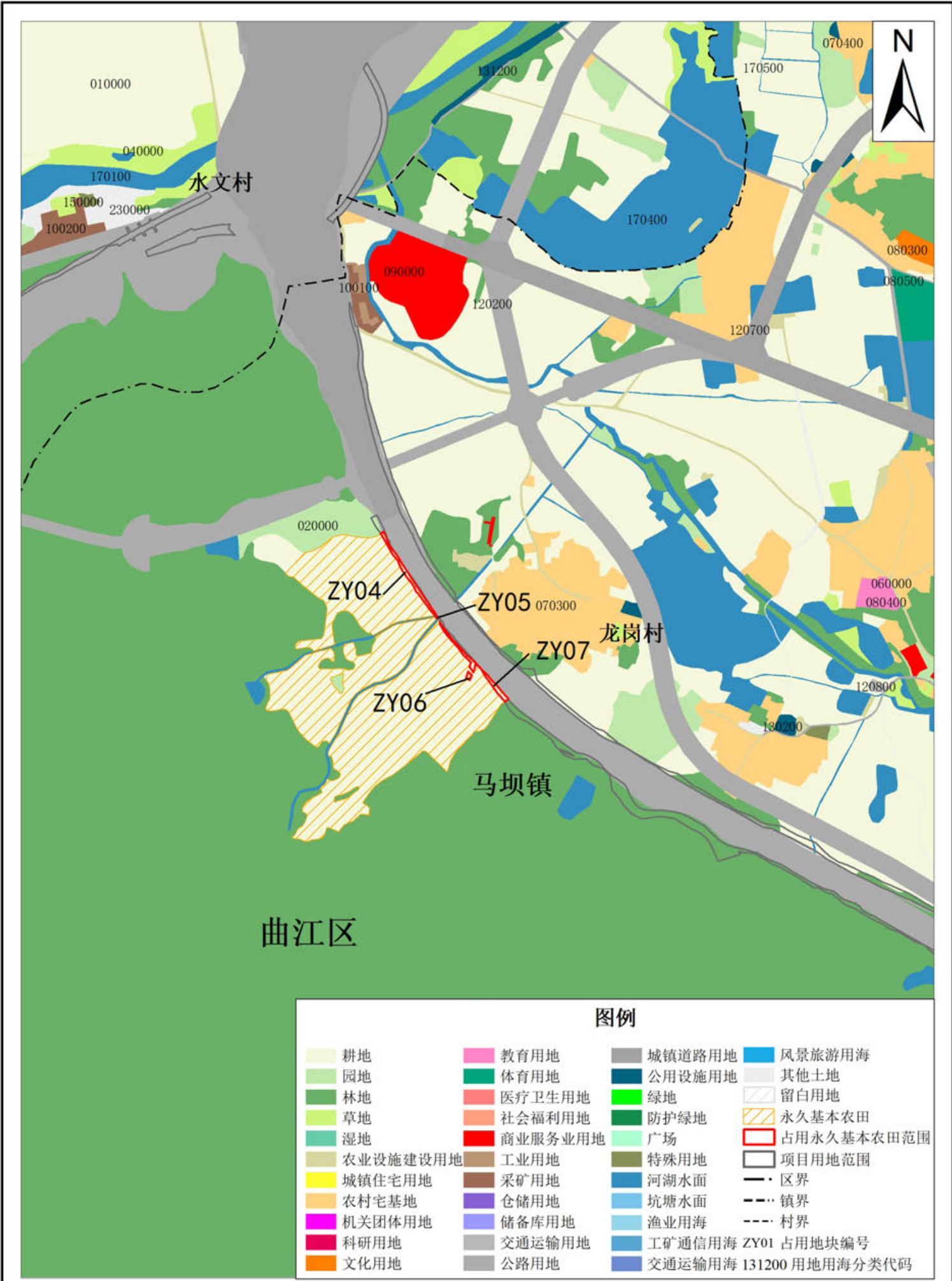


曲江区占用永久基本农田国土空间总体规划图（调整后）（局部一）





曲江区占用永久基本农田国土空间总体规划图（调整前）（局部二）



曲江区占用永久基本农田国土空间总体规划图（调整后）（局部二）

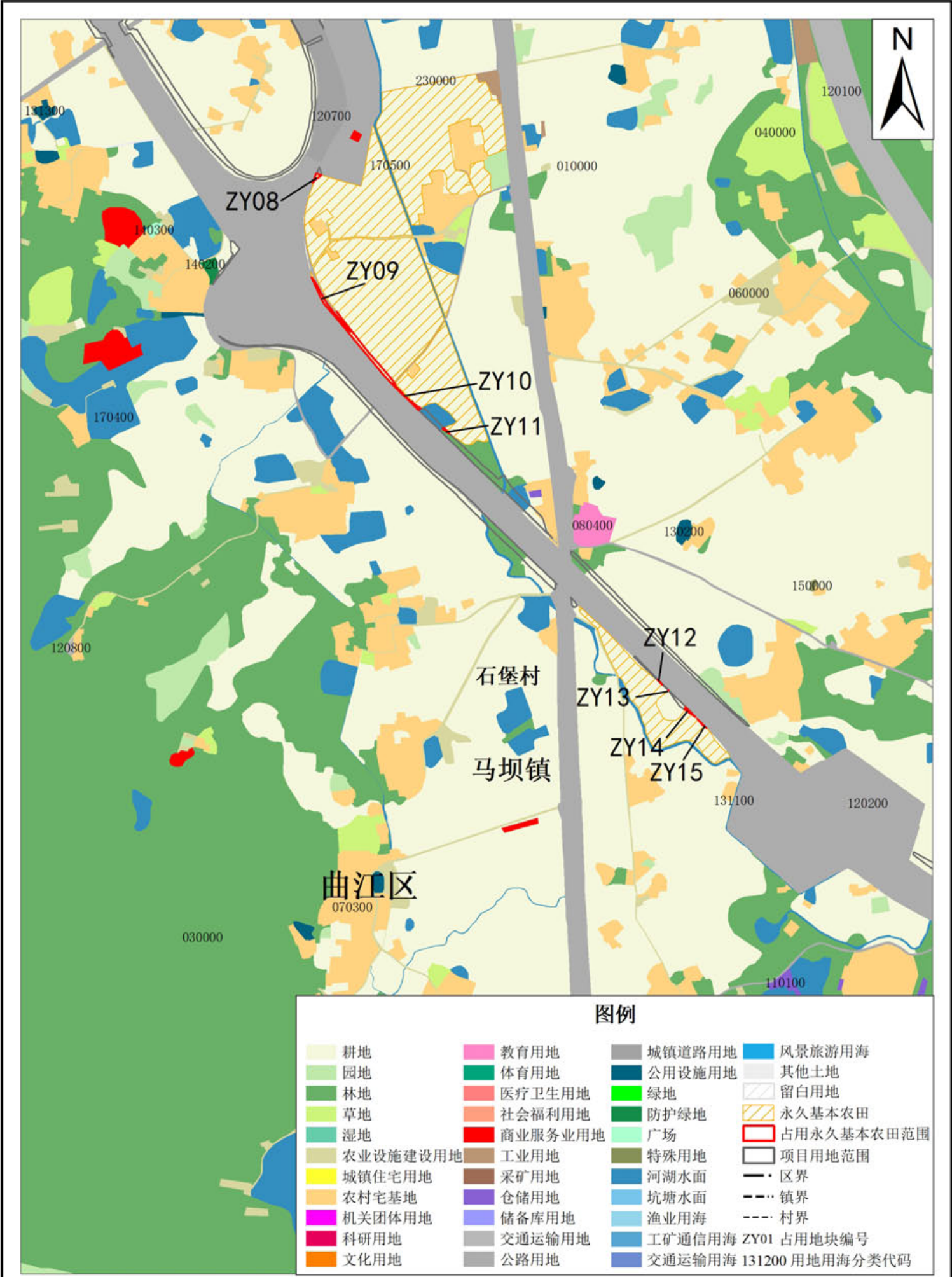


图例

耕地	教育用地	城镇道路用地	风景旅游用海
园地	体育用地	公用设施用地	其他土地
林地	医疗卫生用地	绿地	留白用地
草地	社会福利用地	防护绿地	永久基本农田
湿地	商业服务业用地	广场	占用永久基本农田范围
农业设施建设用地	工业用地	特殊用地	项目用地范围
城镇住宅用地	采矿用地	河湖水面	区界
农村宅基地	仓储用地	坑塘水面	镇界
机关团体用地	储备库用地	渔业用海	村界
科研用地	交通运输用地	工矿通信用海	ZY01 占地地块编号
文化用地	公路用地	交通运输用海	131200 用地用海分类代码

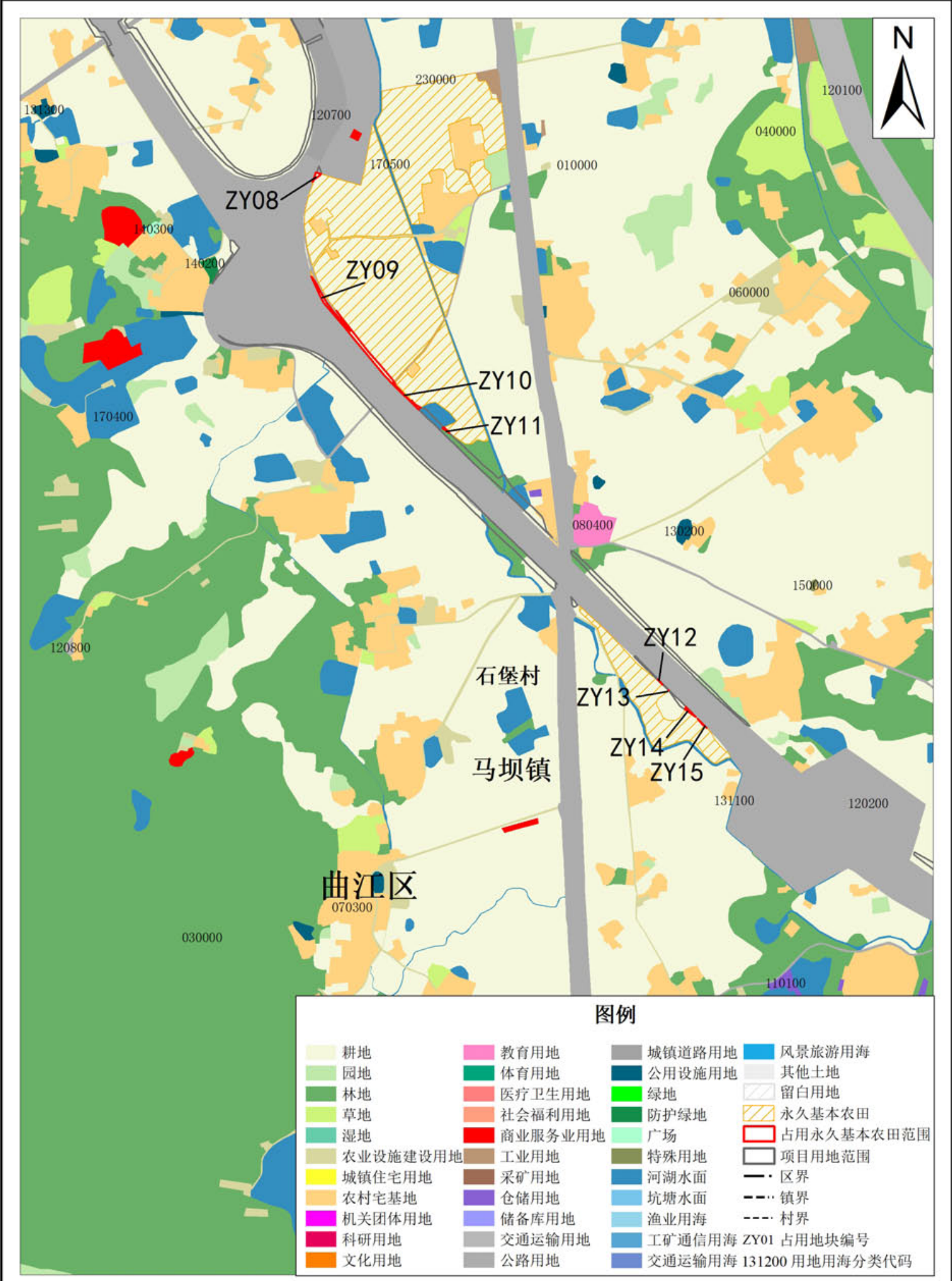


曲江区占用永久基本农田国土空间总体规划图（调整前）（局部三）



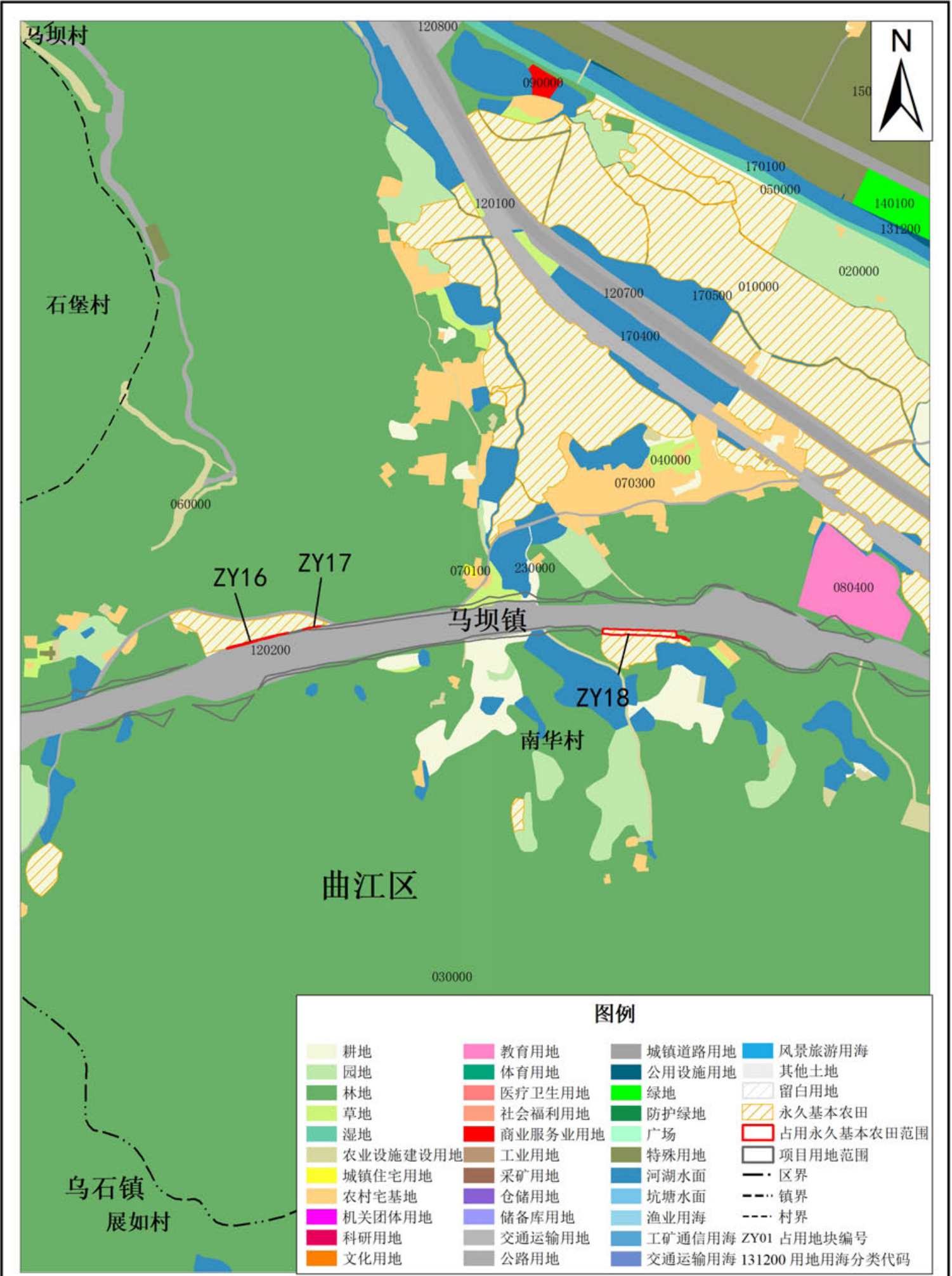


曲江区占用永久基本农田国土空间总体规划图（调整后）（局部三）

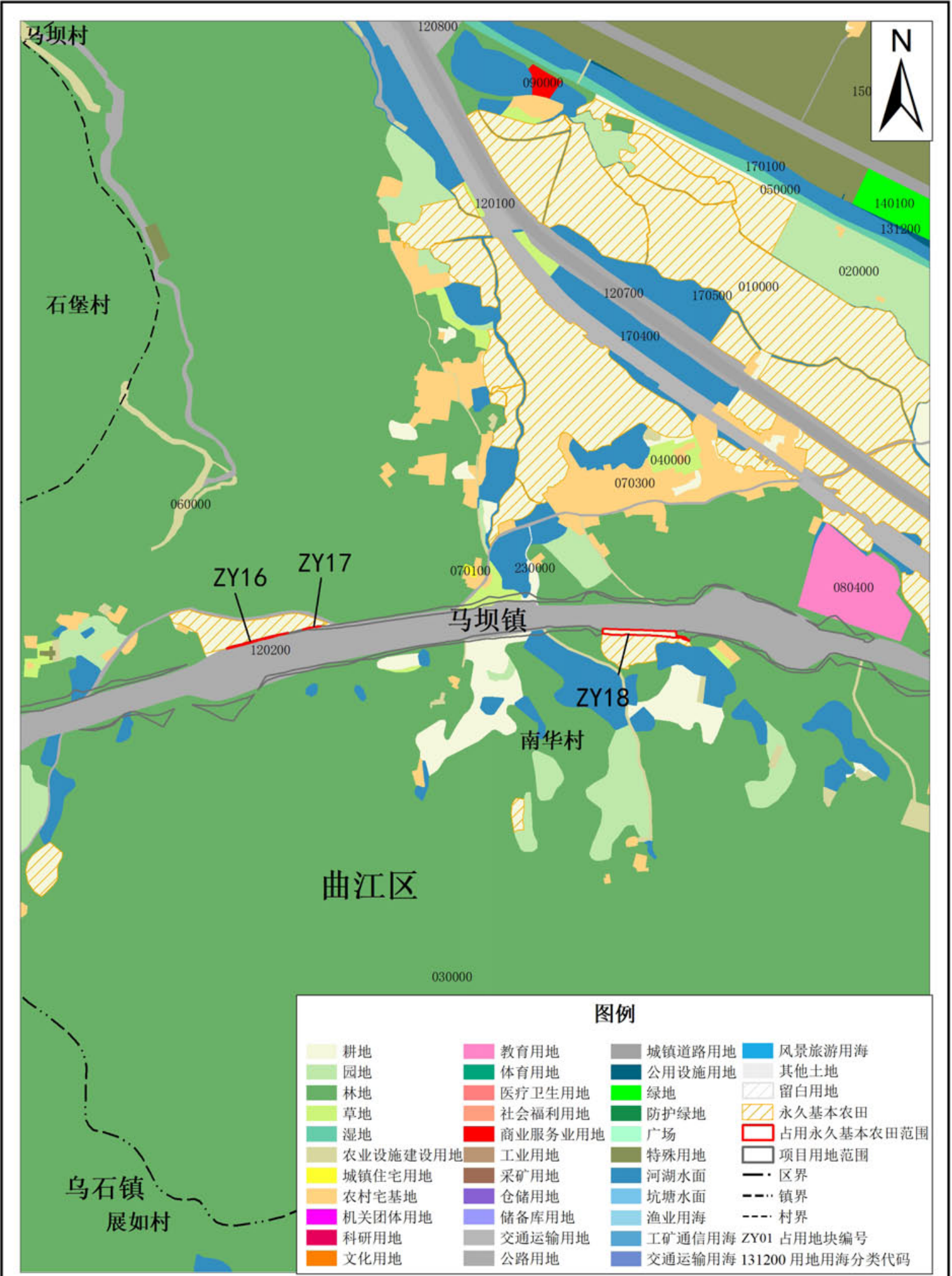




曲江区占用永久基本农田国土空间总体规划图（调整前）（局部四）

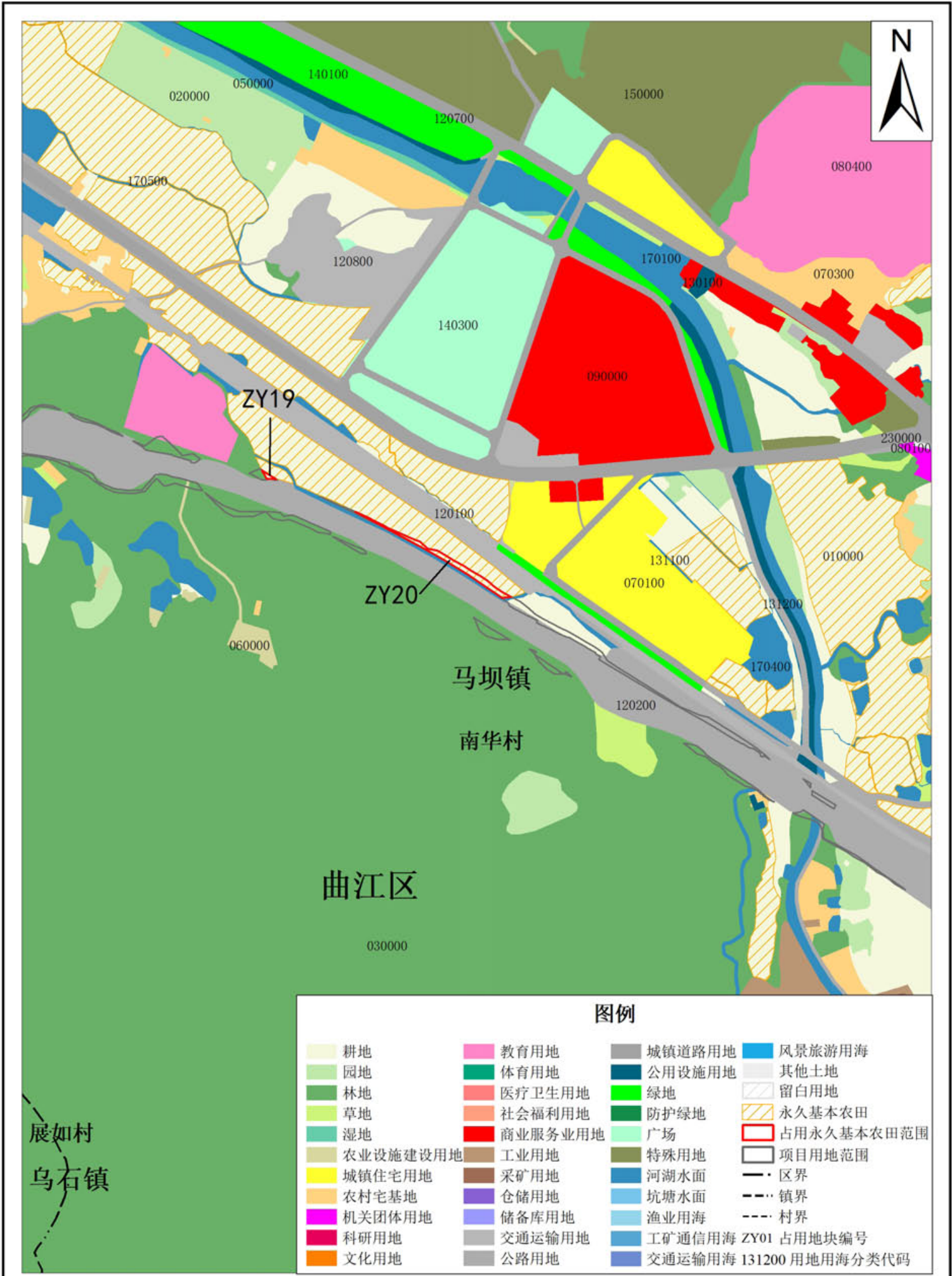


曲江区占用永久基本农田国土空间总体规划图（调整后）（局部四）



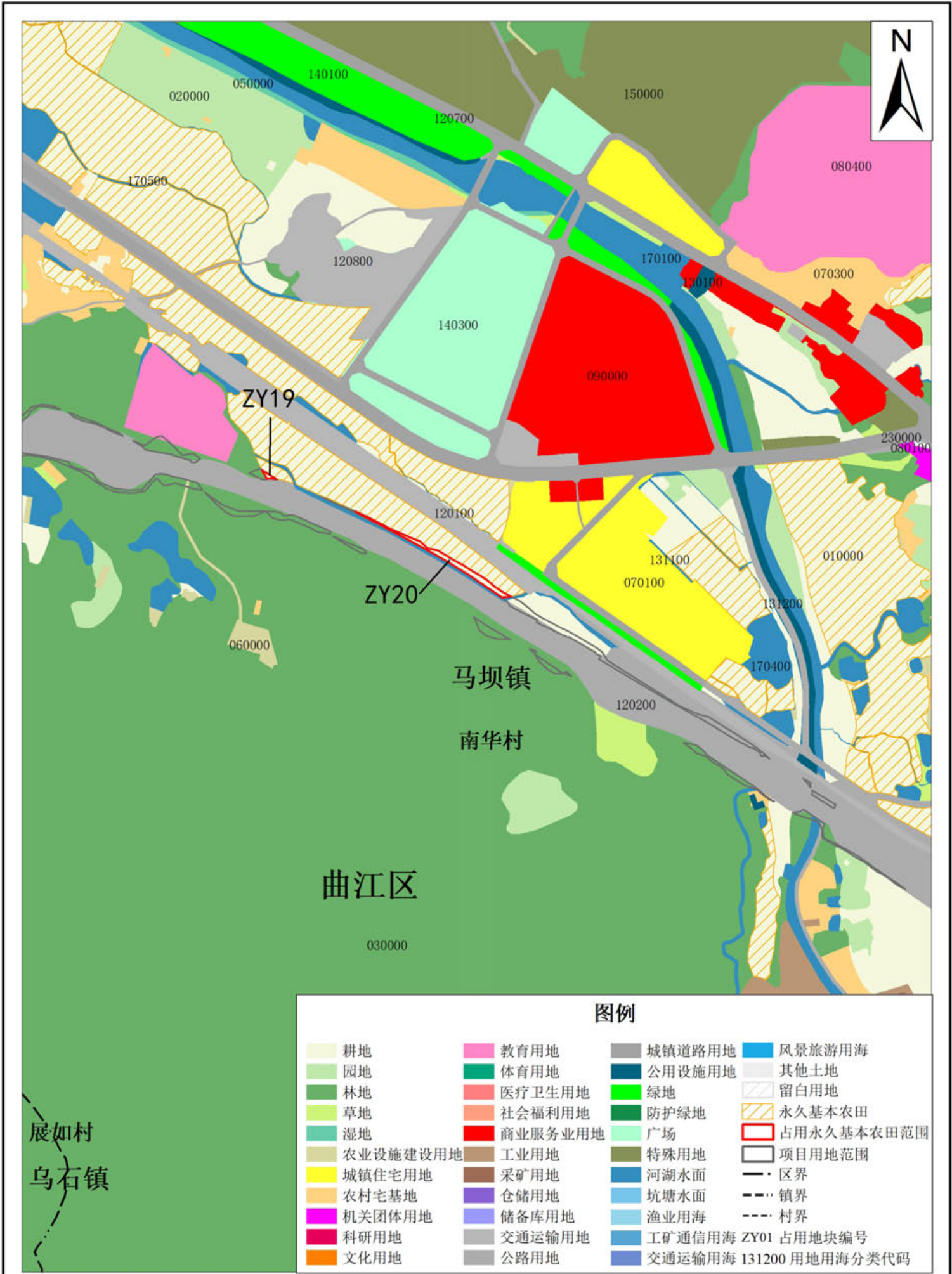


曲江区占用永久基本农田国土空间总体规划图（调整前）（局部五）



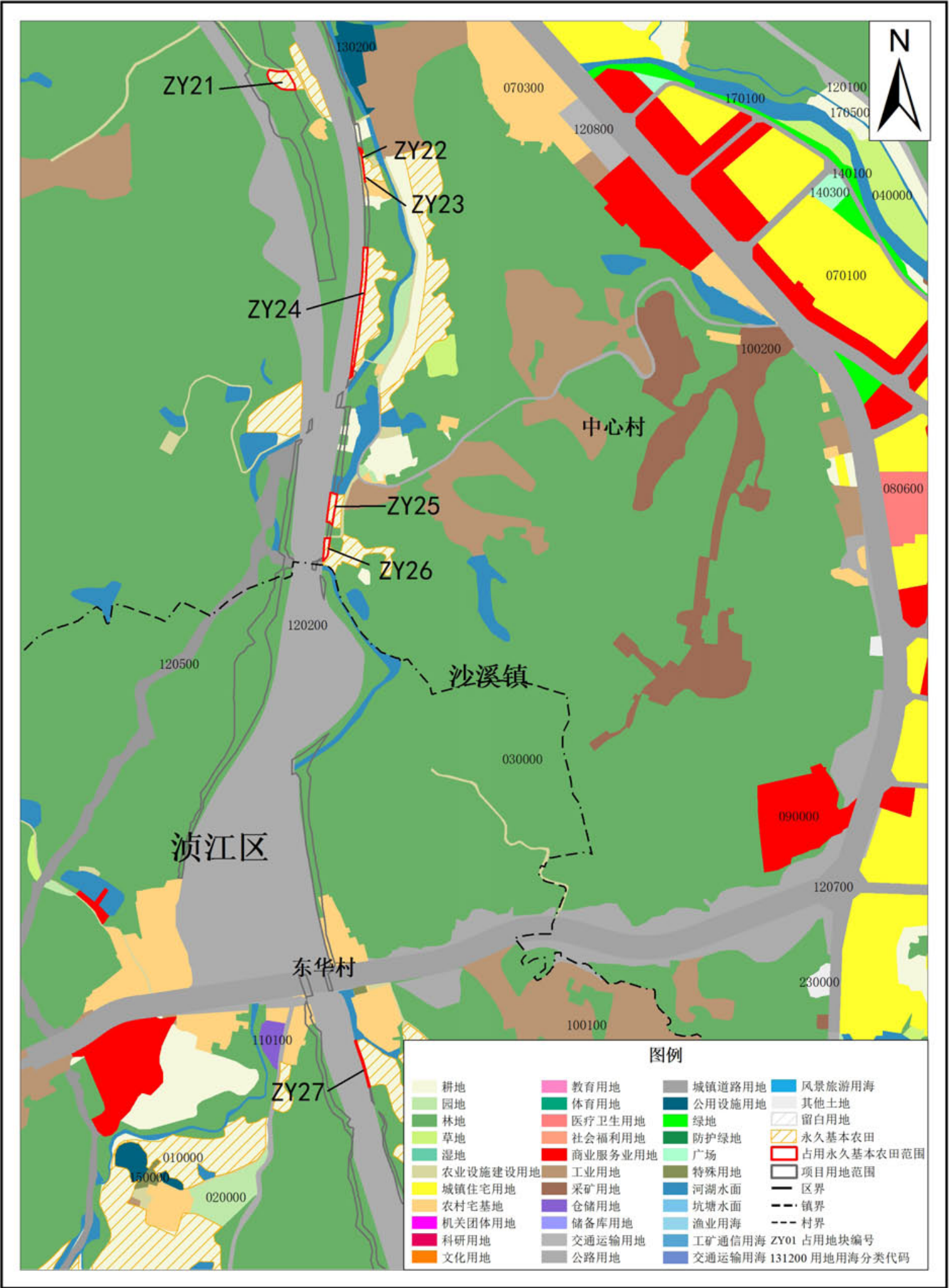


曲江区占用永久基本农田国土空间总体规划图（调整后）（局部五）

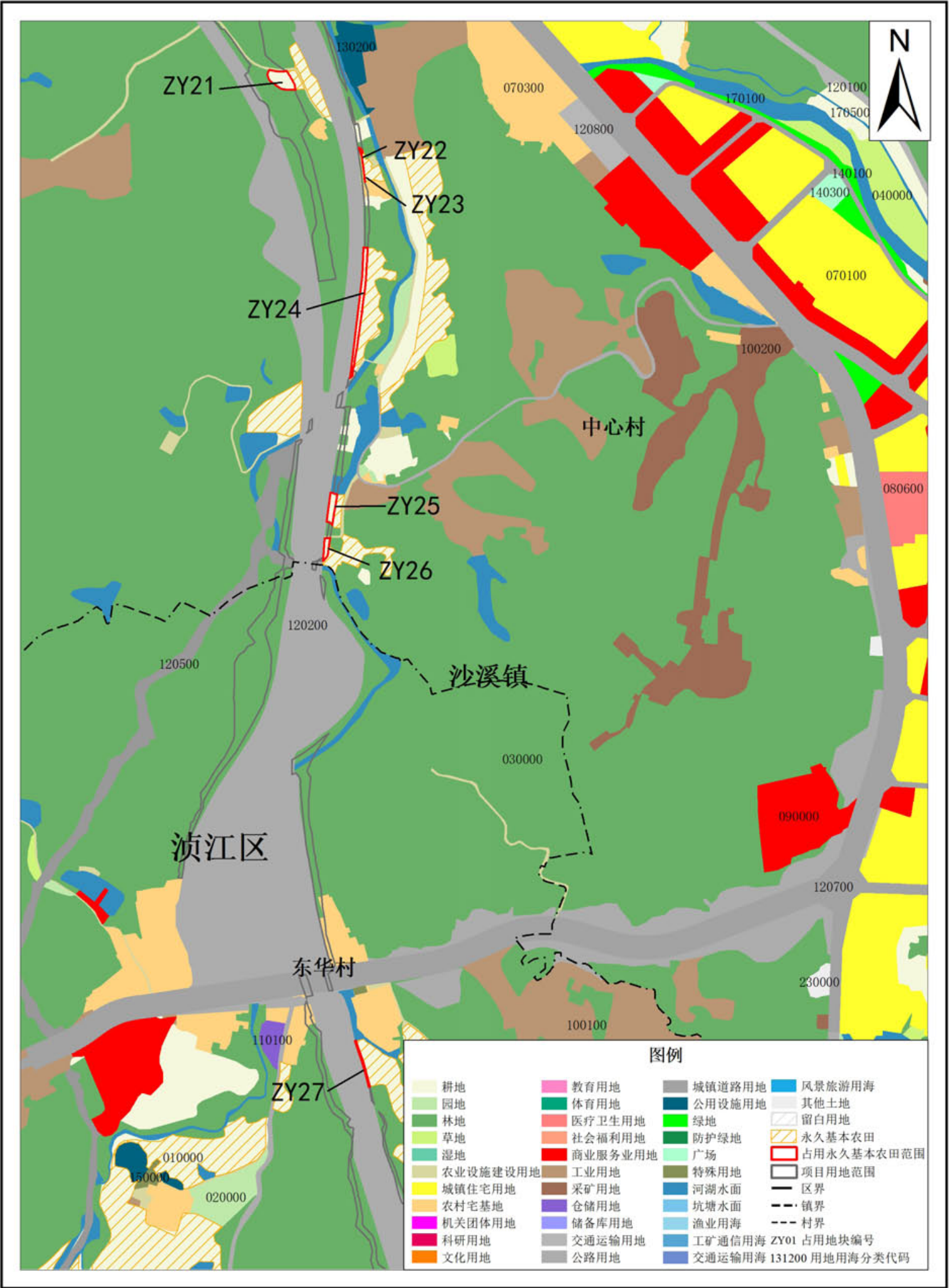




曲江区占用永久基本农田国土空间总体规划图（调整前）（局部六）

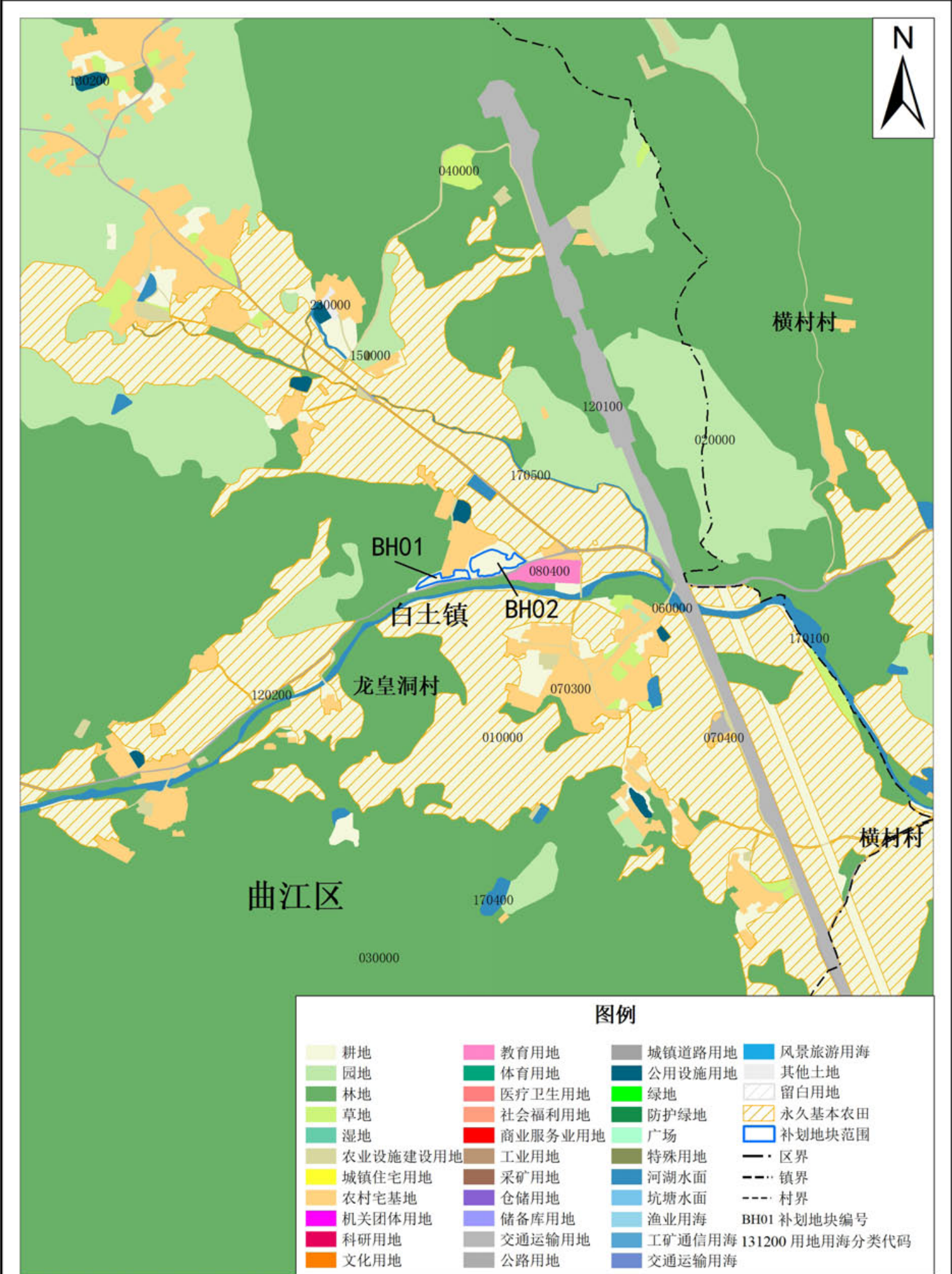


曲江区占用永久基本农田国土空间总体规划图（调整后）（局部六）



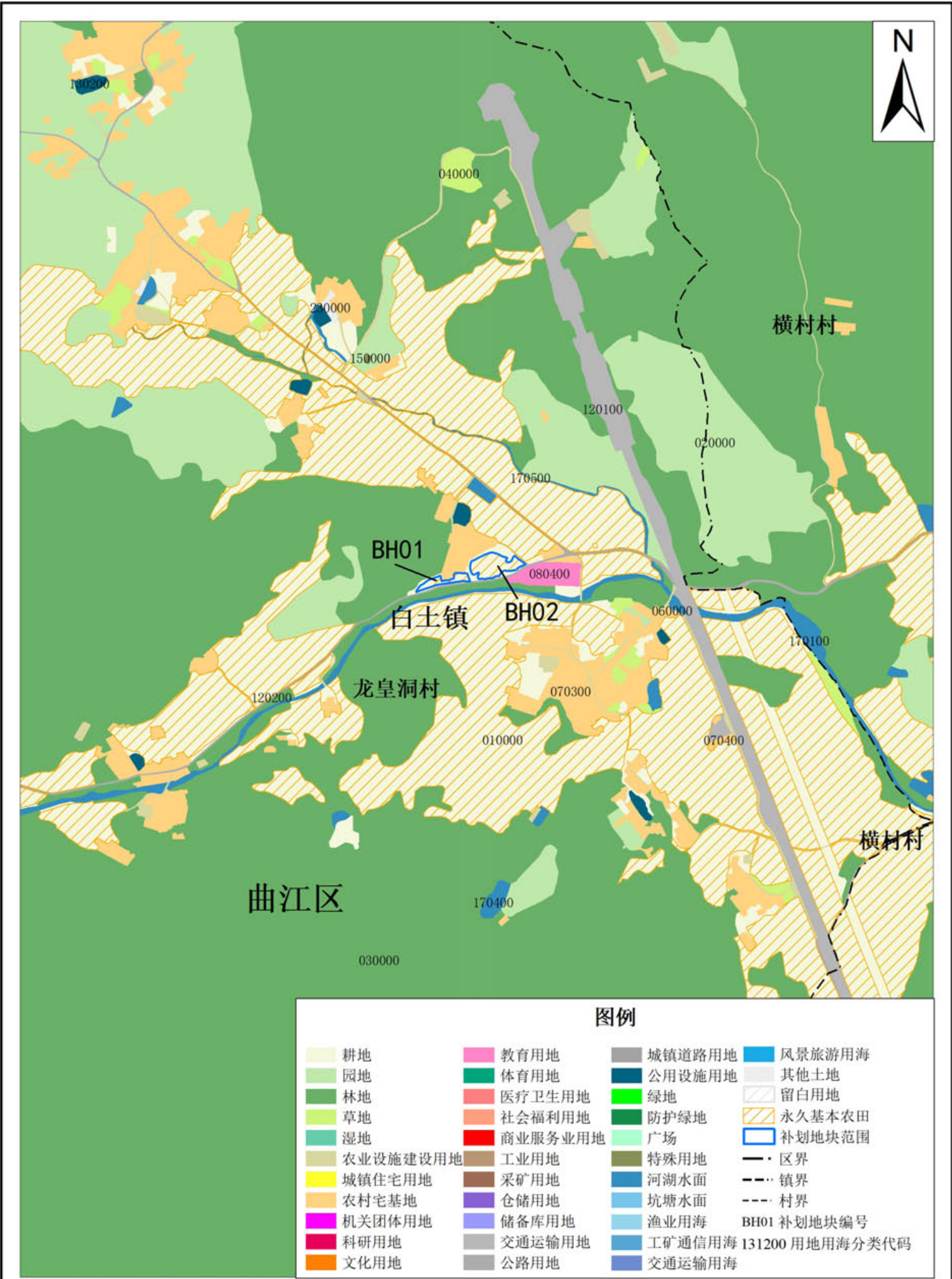


曲江区补划永久基本农田国土空间总体规划图（调整前）（局部一）



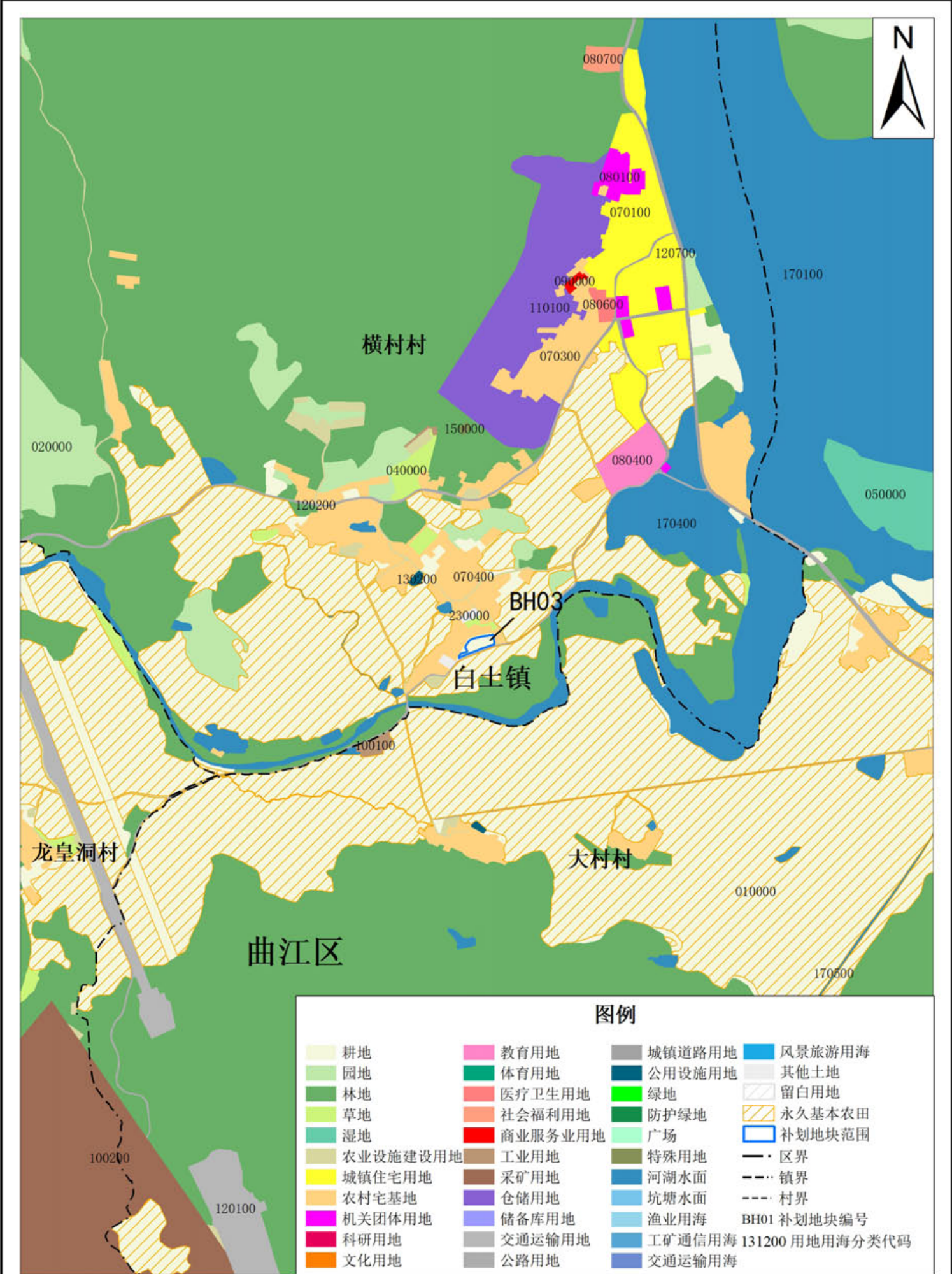


曲江区补划永久基本农田国土空间总体规划图（调整后）（局部一）



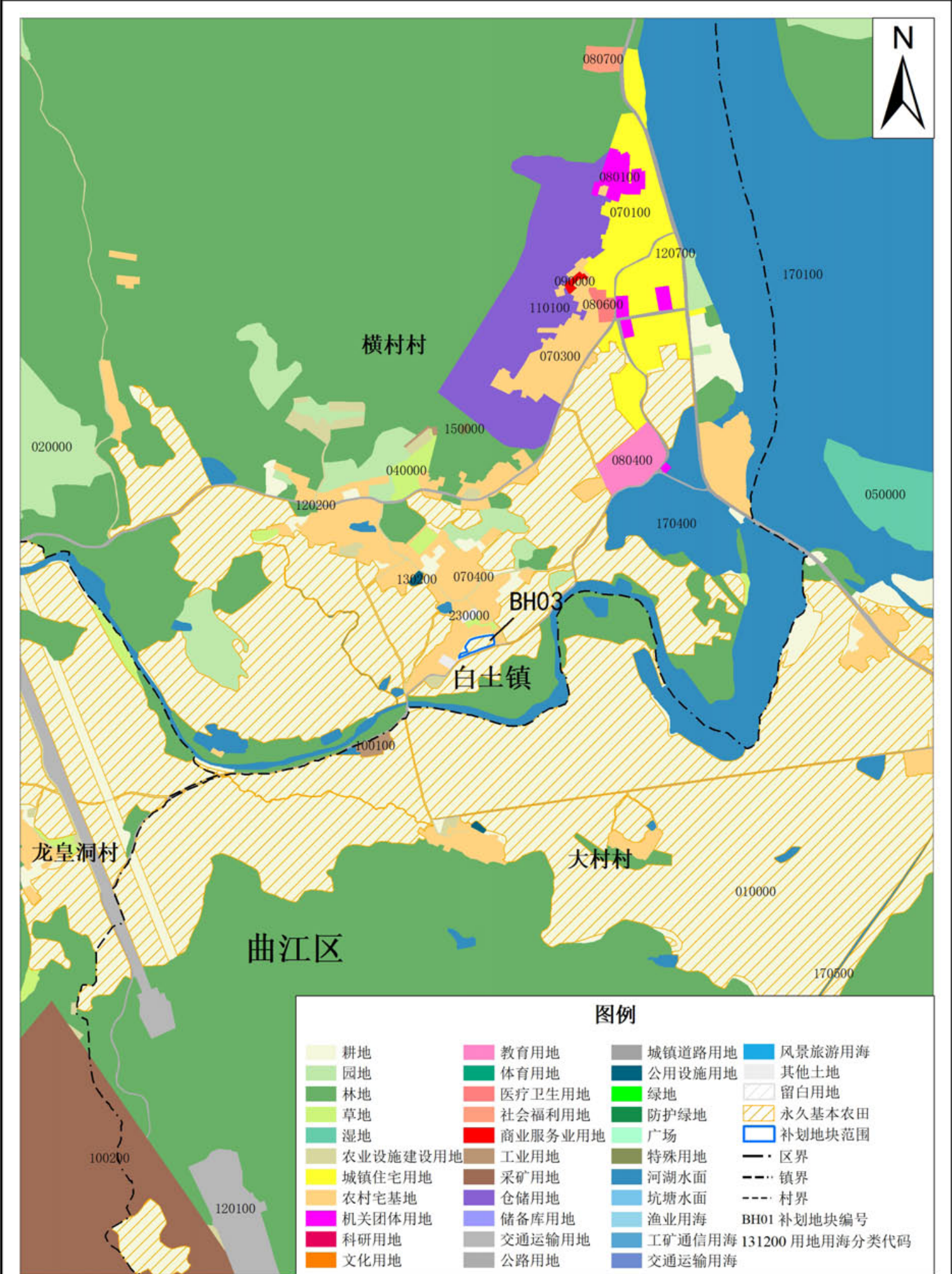


曲江区补划永久基本农田国土空间总体规划图（调整前）（局部二）



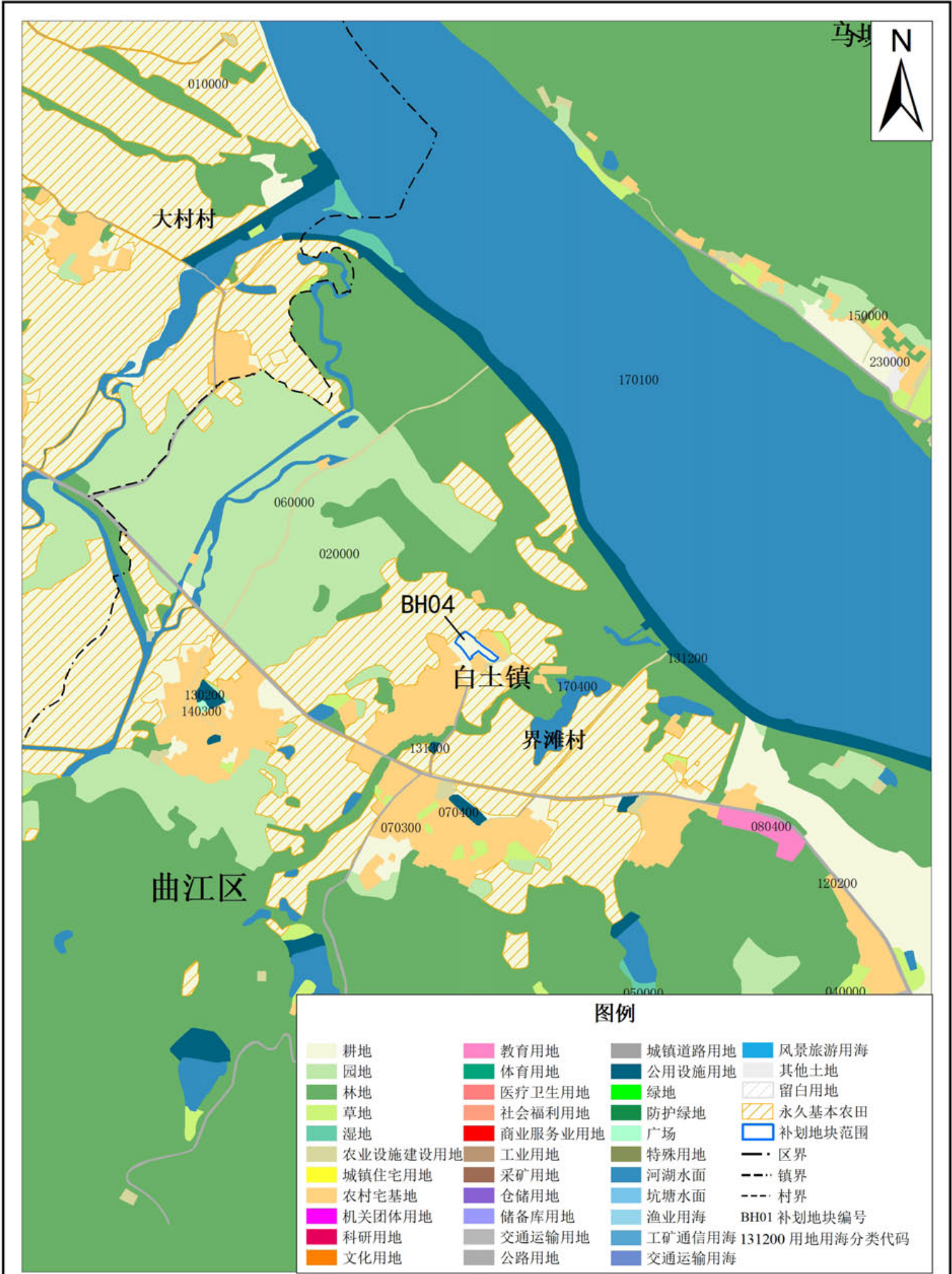


曲江区补划永久基本农田国土空间总体规划图（调整后）（局部二）



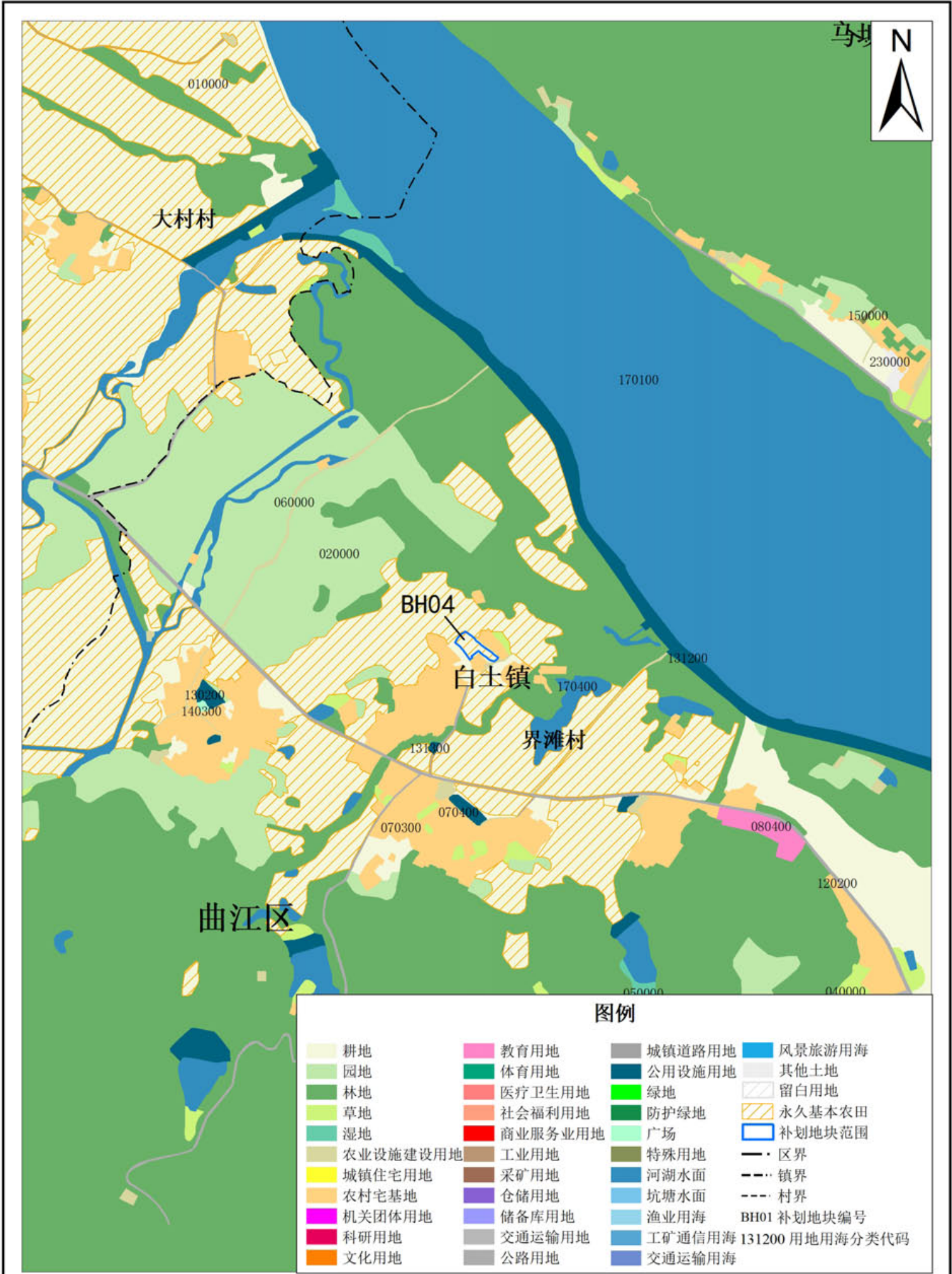


曲江区补划永久基本农田国土空间总体规划图（调整前）（局部三）



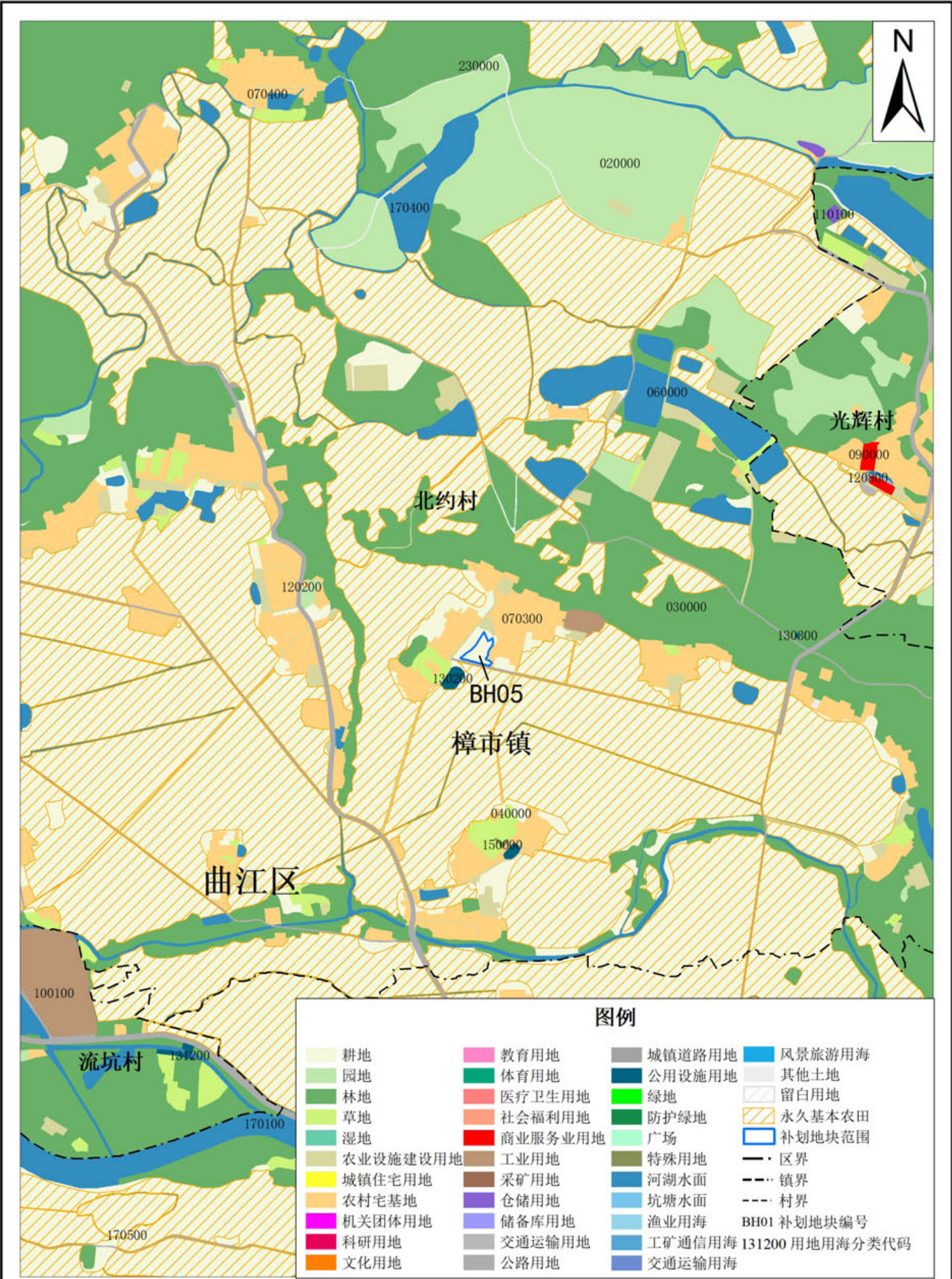


曲江区补划永久基本农田国土空间总体规划图（调整后）（局部三）



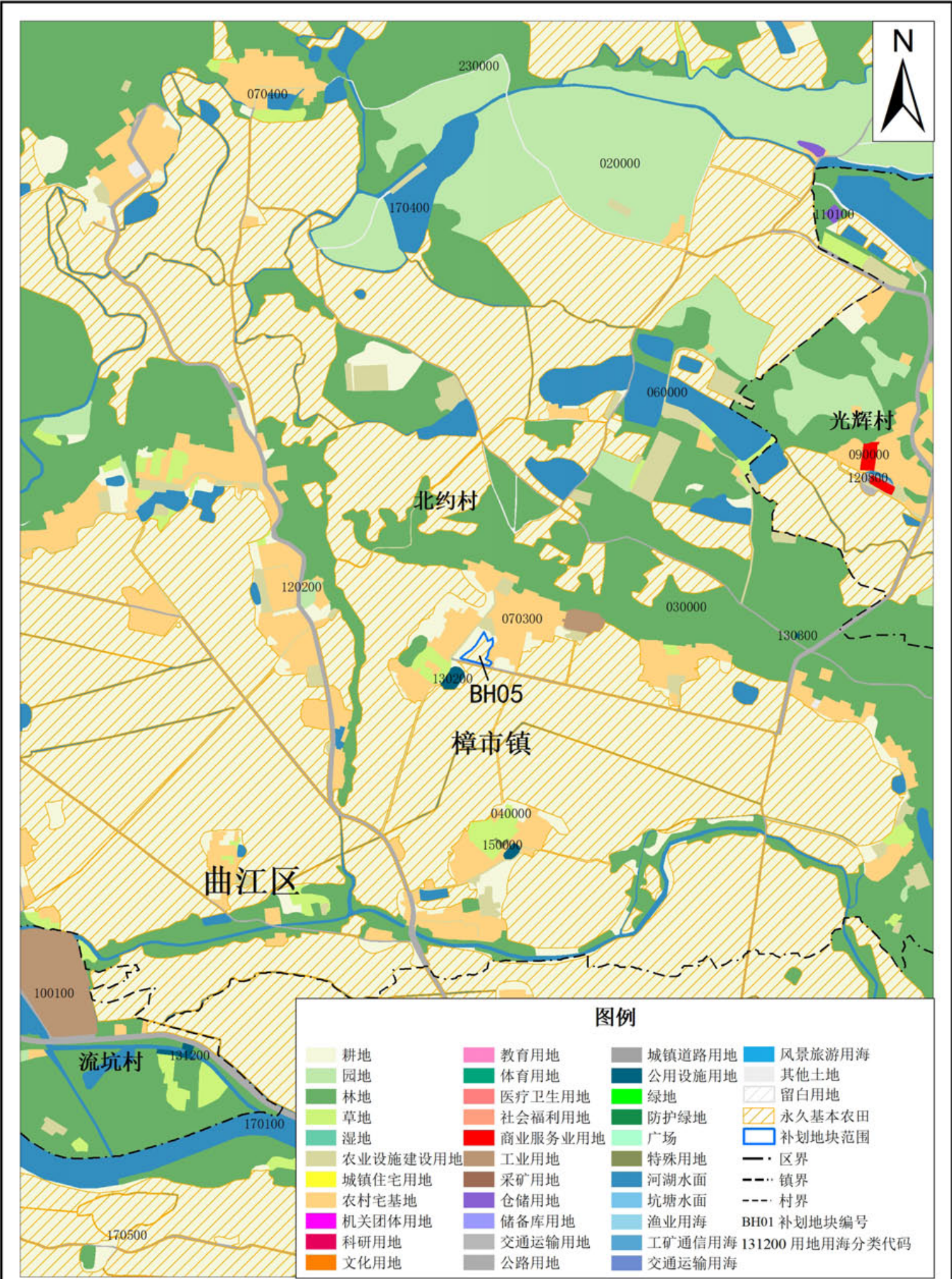


曲江区补划永久基本农田国土空间总体规划图（调整前）（局部四）



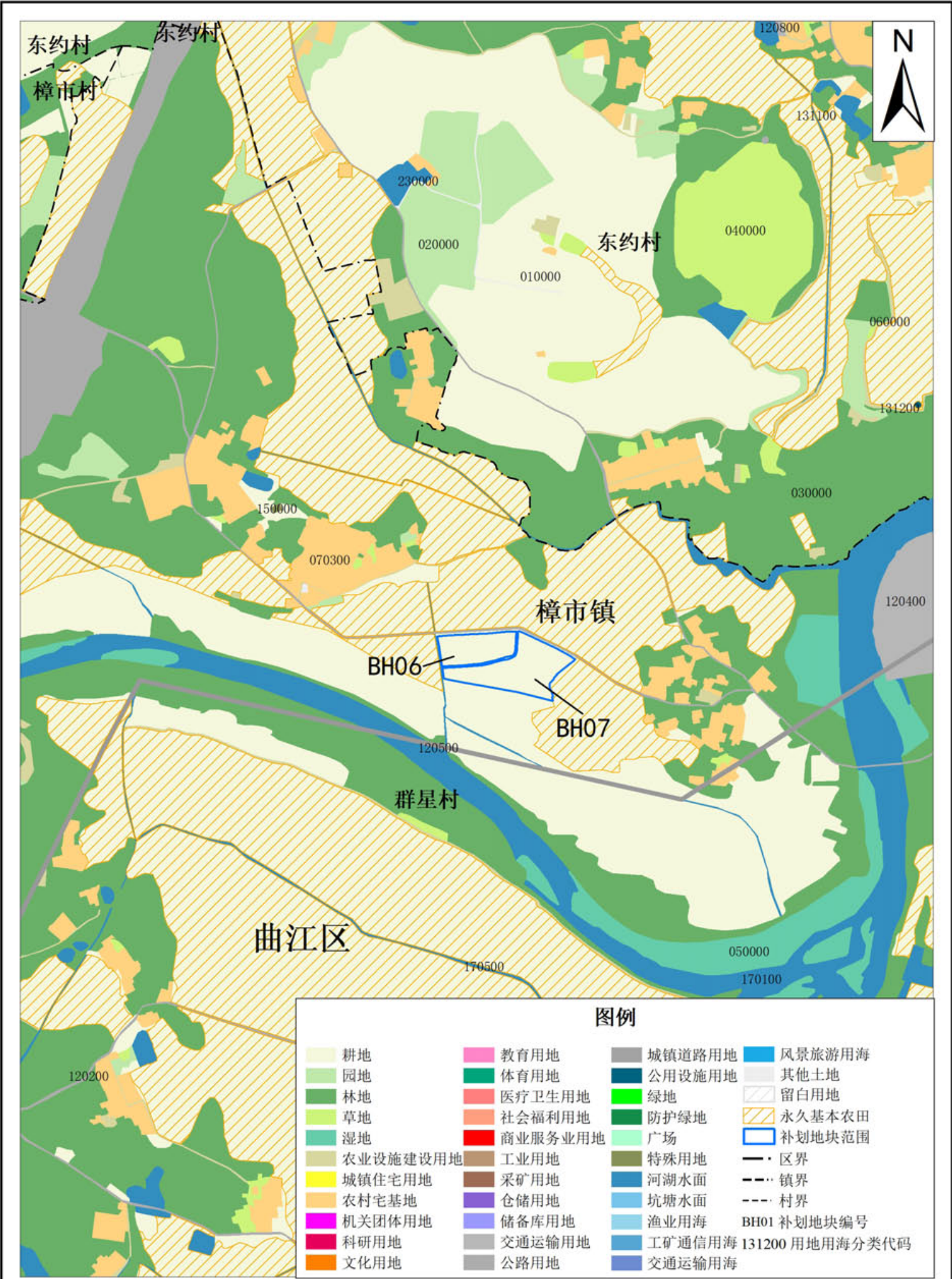


曲江区补划永久基本农田国土空间总体规划图（调整后）（局部四）





曲江区补划永久基本农田国土空间总体规划图（调整前）（局部五）





曲江区补划永久基本农田国土空间总体规划图（调整后）（局部五）

